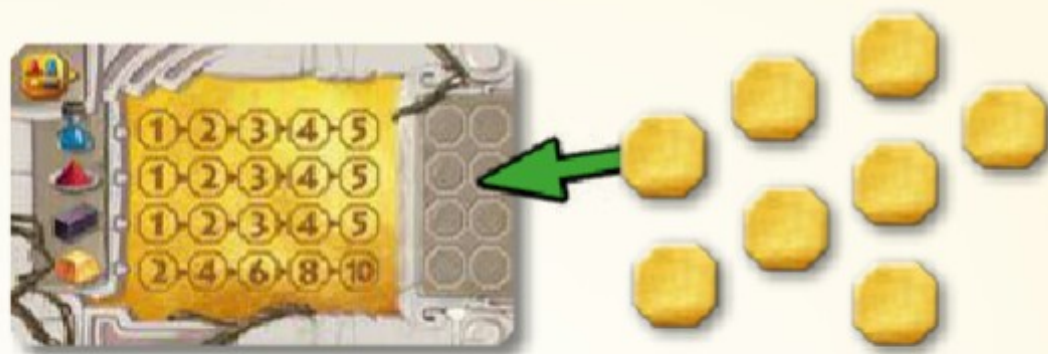


## (Г) ПЛАНШЕТ КУРСА ОБМЕНА И 10 МАРКЕРОВ



Выберите первого игрока и разместите планшет курса обмена рядом с ним. Положите 8 маркеров на клетки с правой стороны планшета (остальные маркеры уберите в коробку).

ПОДГОТОВКА

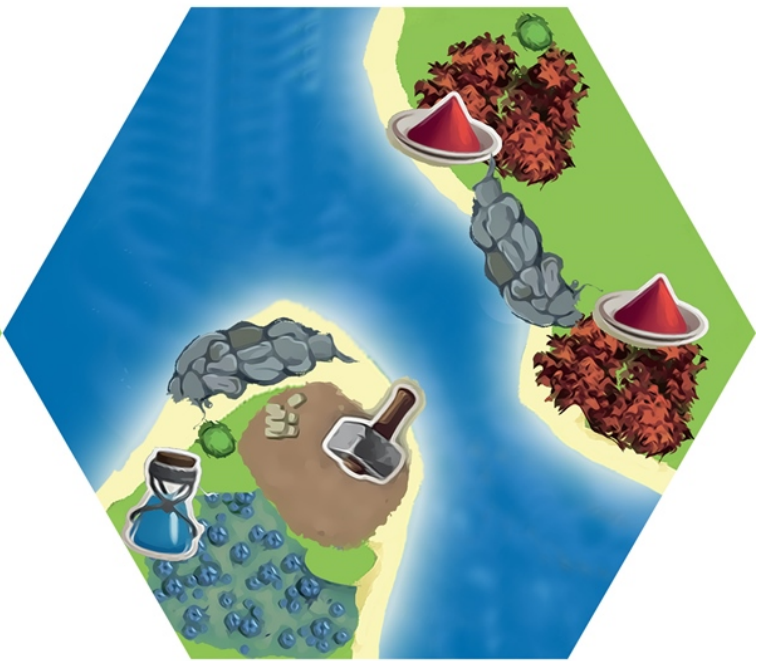
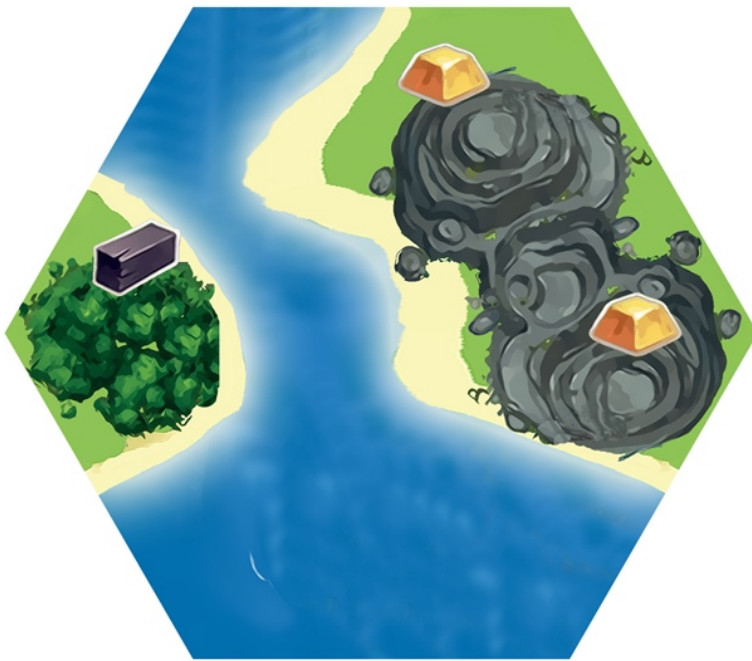
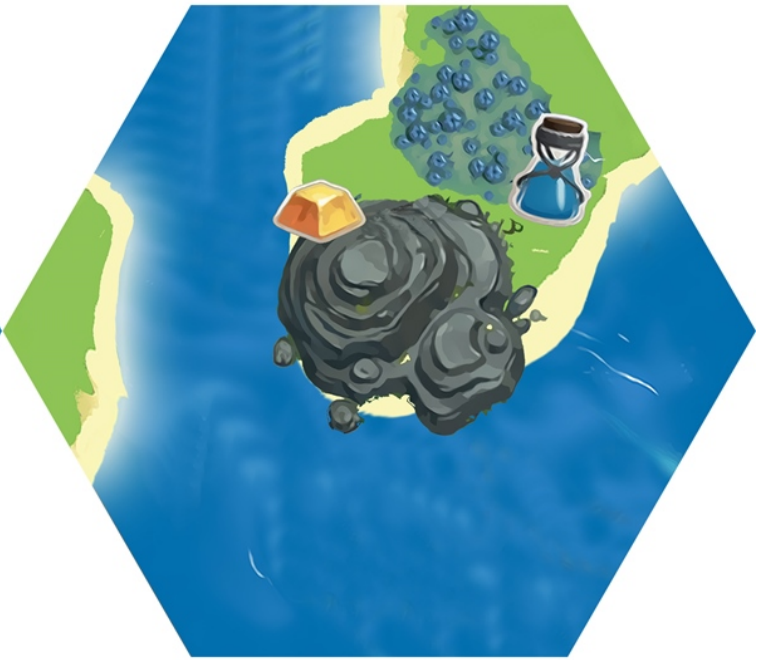
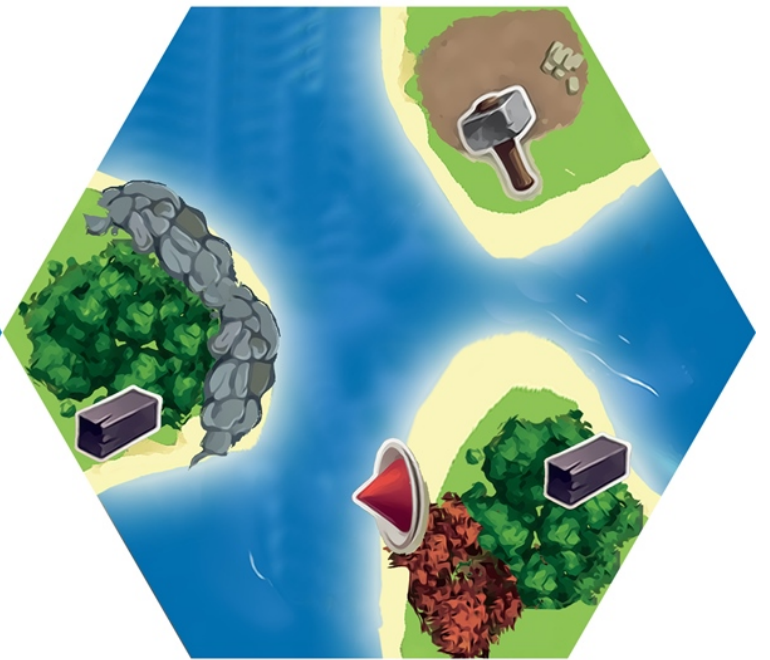
## (Д) 20 ТАЙЛОВ ТЕРРИТОРИЙ

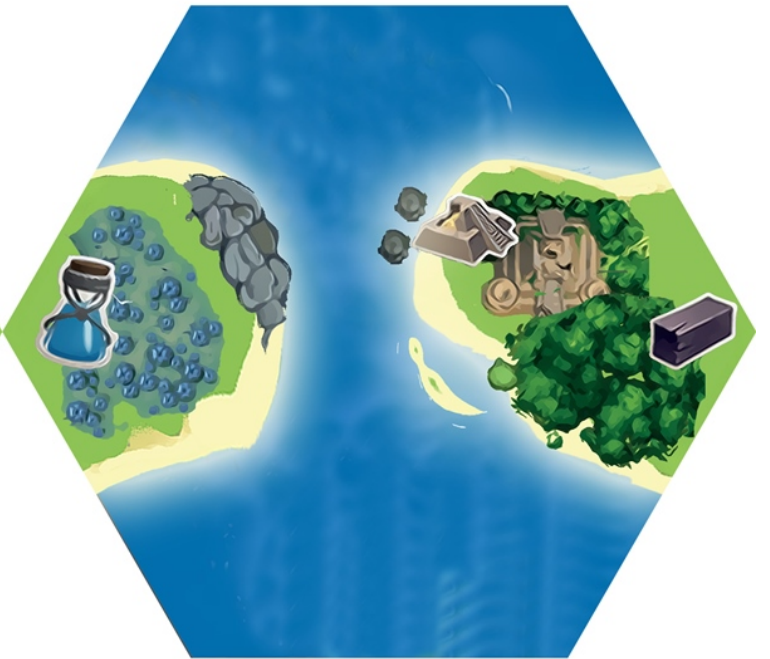
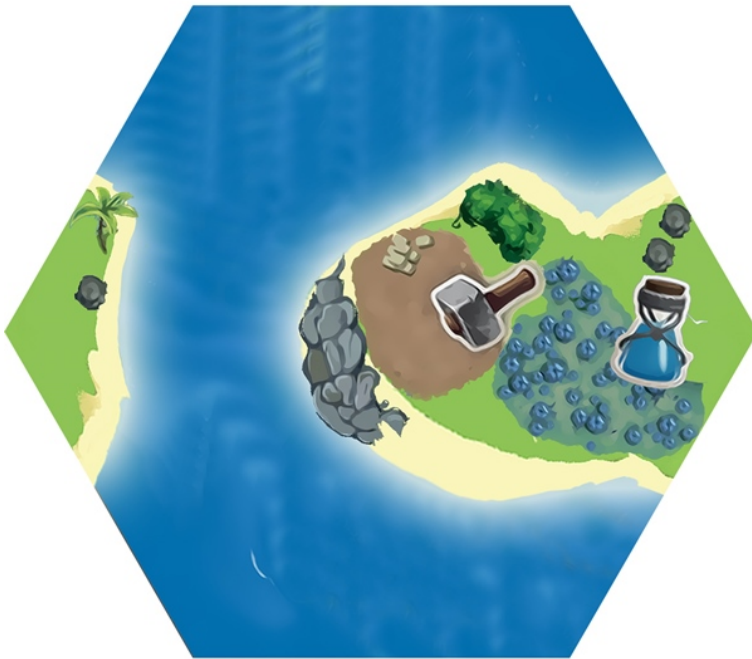
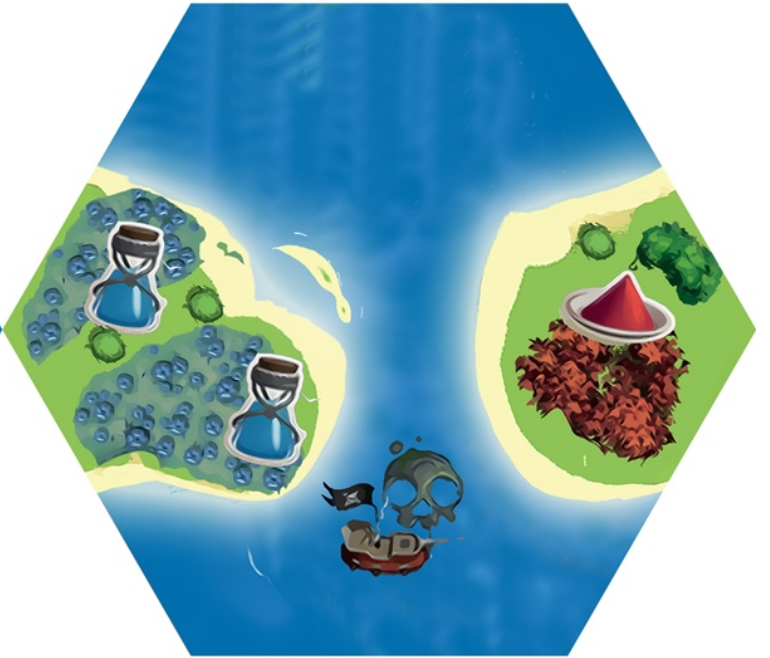
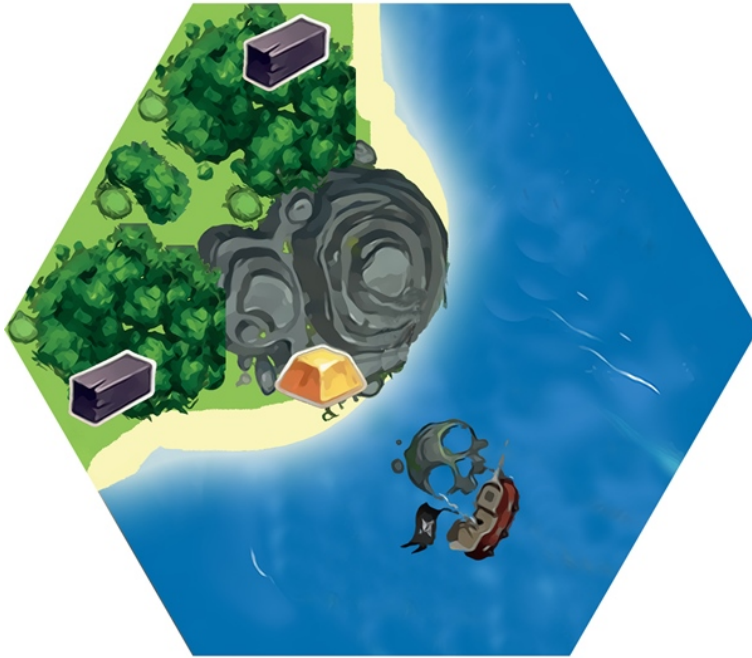
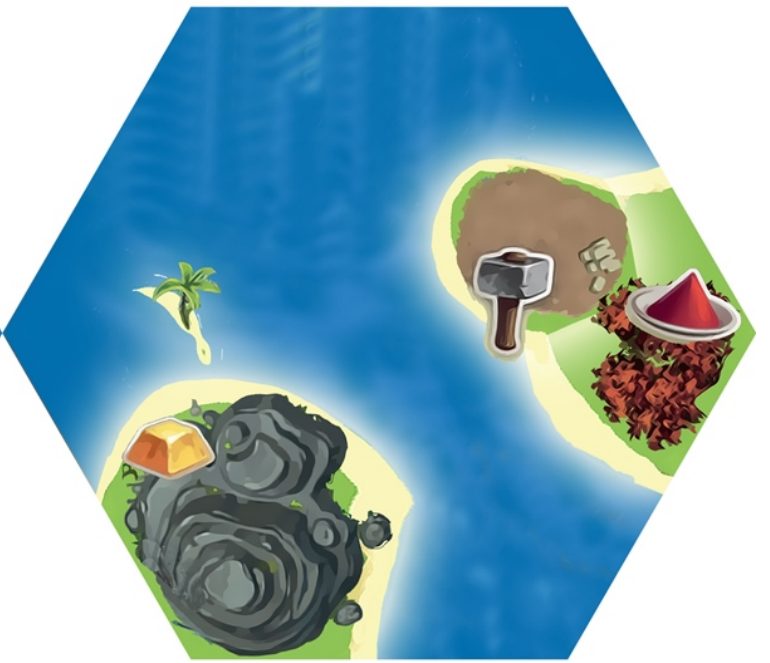
Игровое поле состоит из тайлов территорий. Исследуя архипелаг, вы будете добавлять на поле новые тайлы территорий.

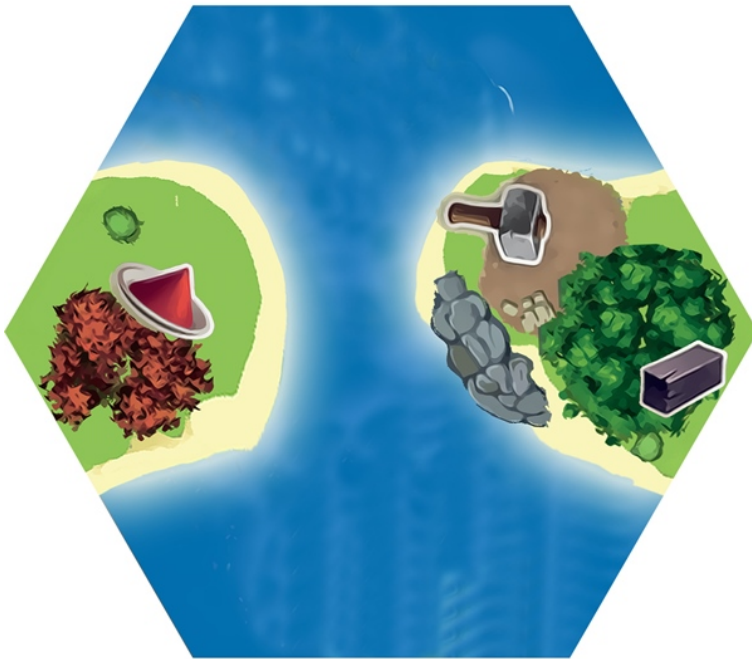
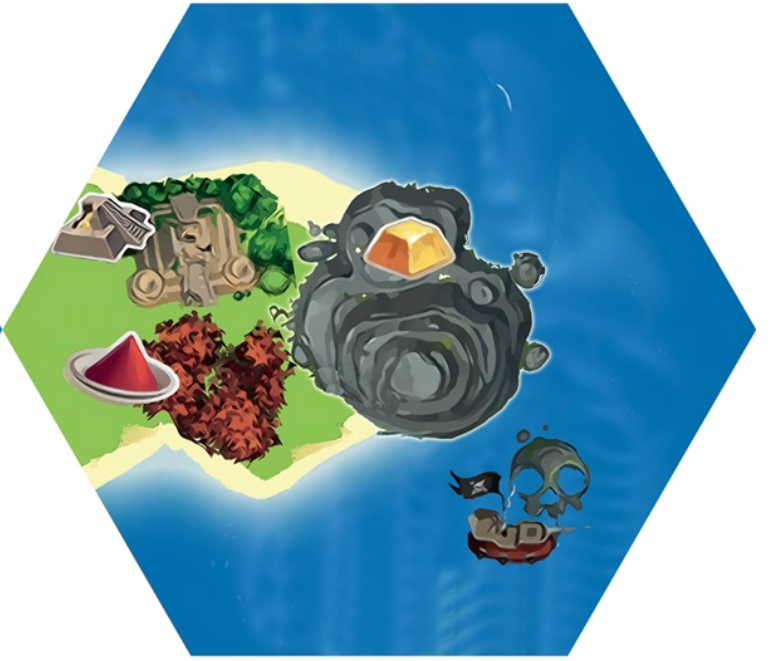
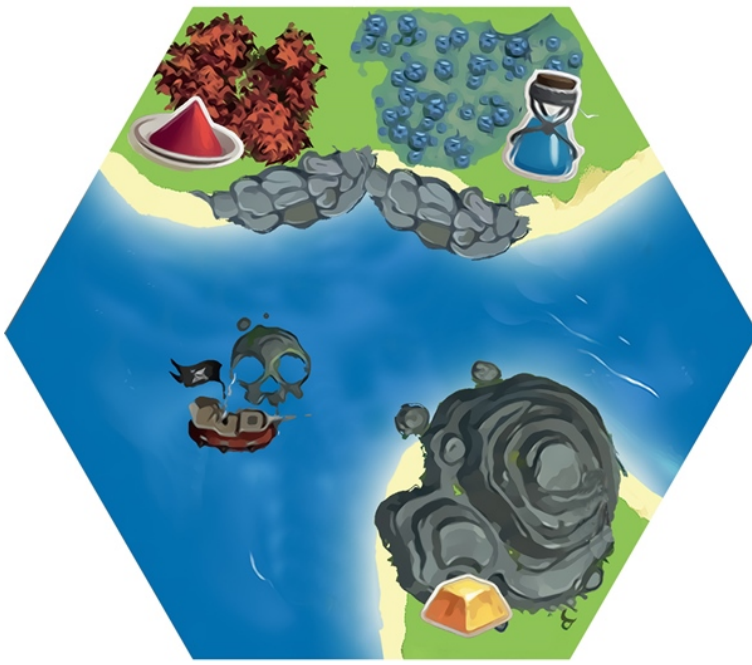


Создайте зону Исследований. Перемешайте все тайлы территорий. Отложите по 4 тайла на каждого участника. Сложите их лицом вниз в единую стопку. Оставшиеся тайлы верните в коробку. Выложите 3 верхних тайла из стопки на игровом столе лицом вверх. Каждый раз после того, как будет разыгран один из открытых тайлов, положите на его место новый из стопки.

ПОДГОТОВКА









## (A) 90 КАРТОЧЕК ДЕЙСТВИЙ

Карточки содержат описание действия и его стоимость.

### КОЛИЧЕСТВО КАРТОЧЕК

30 x Корабль	12 x Постройка
20 x Плантация	6 x Руины
10 x Золотая шахта	12 x Рынок



ПОДГОТОВКА

Перемешайте все карточки действий и положите колоду лицом вниз в пределах досягаемости всех игроков. Оставьте рядом свободное место для стопки сброса.

