

**ТОРГОВЫЙ ПУТЬ** ★

Действие: потратьте 1 ●, выберите 1 вражескую ИМПЕРСКУЮ ♠ и заключите с ней сделку. Возьмите 📄 из ЯПОНСКОЙ колоды и выложите её лицом вниз под вражескую ♠, чтобы показать, что вы заключили сделку.

★

**ТОРГОВЫЙ ПУТЬ** ★

Действие: потратьте 1 ●, выберите 1 вражескую ИМПЕРСКУЮ ♠ и заключите с ней сделку. Возьмите 📄 из ЯПОНСКОЙ колоды и выложите её лицом вниз под вражескую ♠, чтобы показать, что вы заключили сделку.

●

**ТОРГОВЫЙ ПУТЬ** ★

Действие: потратьте 1 ●, выберите 1 вражескую ИМПЕРСКУЮ ♠ и заключите с ней сделку. Возьмите 📄 из ЯПОНСКОЙ колоды и выложите её лицом вниз под вражескую ♠, чтобы показать, что вы заключили сделку.

♠

**ФЕРМА** ★

Производство: 1 🐷 и 1 ●.

♠

**ФЕРМА** ★

Производство: 1 🐷 и 1 ●.

♠

**ФЕРМА** ★

Производство: 1 🐷 и 1 ●.

♠

**ТОРГОВЫЕ РЯДЫ** ★

Действие: потратьте 1 ● и получите 1 ★.

Эту карту можно активировать дважды.

●

**ТОРГОВЫЕ РЯДЫ** ★

Действие: потратьте 1 ● и получите 1 ★.

Эту карту можно активировать дважды.

●

**ТОРГОВЫЕ РЯДЫ** ★

Действие: потратьте 1 ● и получите 1 ★.

Эту карту можно активировать дважды.

●

**ДОДЗЁ** ★

Свойство: каждый раз, заключая сделку, получаете 1 ★.  
**БОНУС СТРОИТЕЛЬСТВА:**  
 1 ЯПОНСКАЯ 🏠.

★

**ДОДЗЁ** ★

Свойство: каждый раз, заключая сделку, получаете 1 ★.  
**БОНУС СТРОИТЕЛЬСТВА:**  
 1 ЯПОНСКАЯ 🏠.

★

**ЗАМОК ДАЙМЁ** ★

Производство: 1 ★ за каждого самурая вашей империи, но не больше 3.

★

**ЗАМОК ДАЙМЁ** ★

Производство: 1 ★ за каждого самурая вашей империи, но не больше 3.

★

**ВРАТА** ★

Свойство: в свой ход кладите любое число 🏠 с руки под эту карту, получая по 1 ★ за каждую. В конце игры получите 2 ★, если под «Вратами» не меньше 3 🏠.

★

**ВРАТА** ★

Свойство: в свой ход кладите любое число 🏠 с руки под эту карту, получая по 1 ★ за каждую. В конце игры получите 2 ★, если под «Вратами» не меньше 3 🏠.

★

**ДОМ ГЕЙШИ** ★

Производство: 1 🏠 за каждую РОЗОВУЮ 🌸 вашей империи, но не больше 3.

★

**ДОМ ГЕЙШИ** ★

Производство: 1 🏠 за каждую РОЗОВУЮ 🌸 вашей империи, но не больше 3.

★

**ХРАМ БУДДЫ** ★

Производство: возьмите 2 ЯПОНСКИЕ 🏠. Оставьте у себя одну карту и замешайте вторую обратно в колоду.

★



**НИНДЗЯ** ★

Действие: потратьте 1 🍷, выберите и сбросьте 1 сделку врага, тут же получив товар, который она приносит. **БОНУС СТРОИТЕЛЬСТВА: 2 🏠**, которые сразу же становятся самураями.

JP005



**НИНДЗЯ** ★

Действие: потратьте 1 🍷, выберите и сбросьте 1 сделку врага, тут же получив товар, который она приносит. **БОНУС СТРОИТЕЛЬСТВА: 2 🏠**, которые сразу же становятся самураями.

JP007



**РИСОВЫЕ ПОЛЯ** ★

Производство: 2 🍷.

JP008



**РИСОВЫЕ ПОЛЯ** ★

Производство: 2 🍷.

JP005



**ИГОРНЫЙ ДОМ** ★

Действие: потратьте 1 🏠 и получите 1 🍷. Эту карту можно активировать дважды.

JP012



**ШКОЛА ДИПЛОМАТИИ** ★

Свойство: в фазу производства можете потратить любое число товаров, полученных сделками, и получить по 1 ★ за каждый потраченный товар.

JP009



**ГАРНИЗОН** ★

Действие: потратьте 2 🍷 и уберите из игры 1 вражескую 🍷.

JP003



**ИЗГОТОВИТЕЛЬ КАТАН** ★

Действие: потратьте 1 🍷, получите 1 🍷 и 1 ★.

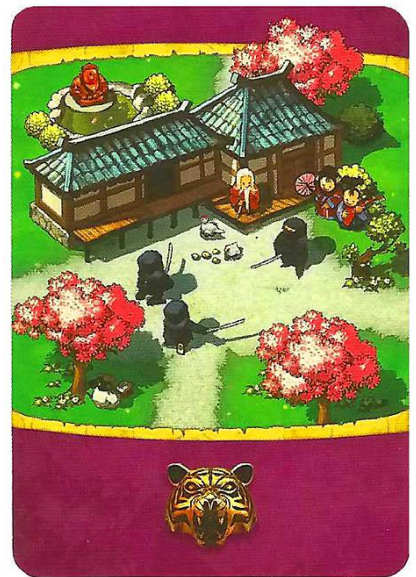
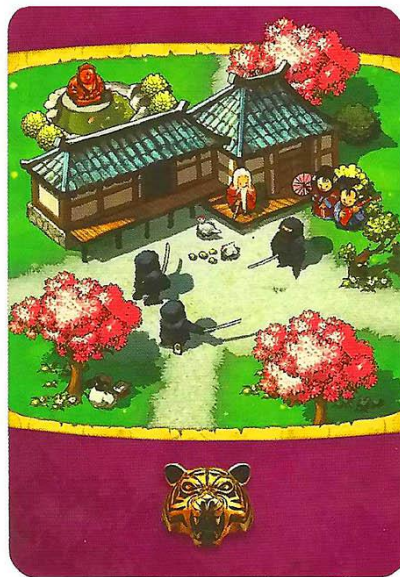
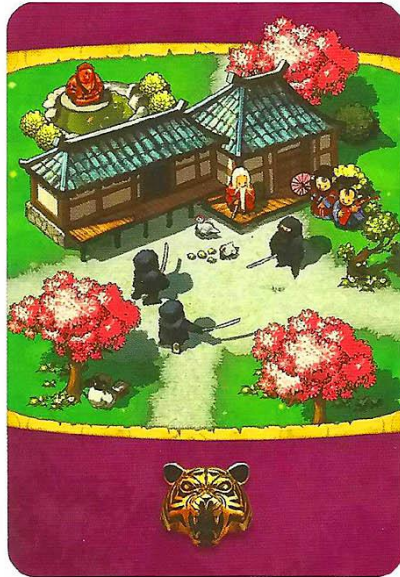
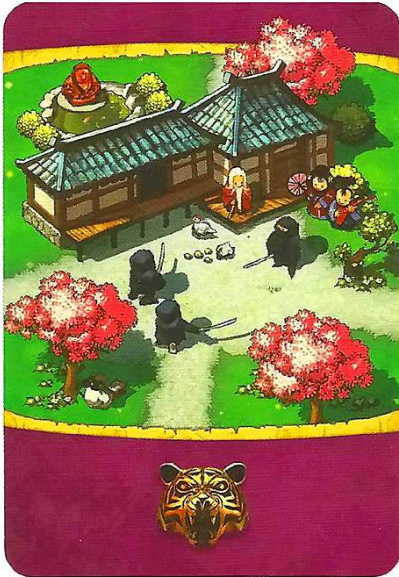
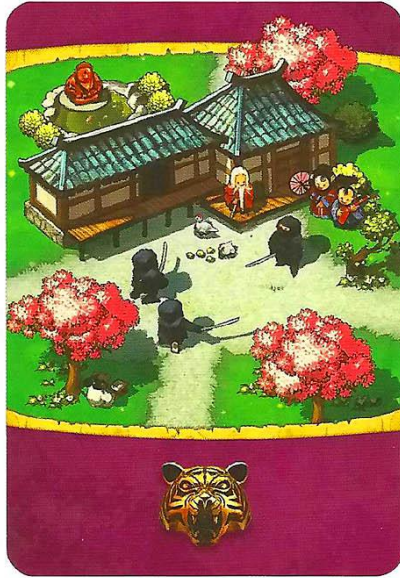
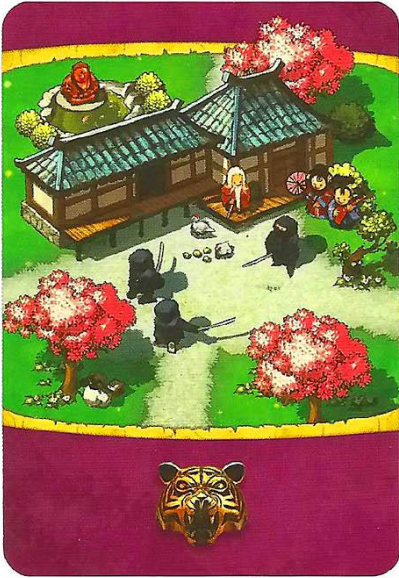
JP023



**ПОСРЕДНИК** ★

Действие: потратьте 1 🍷, выберите одну из своих сделок и сразу же постройте её как 🏠, не сбрасывая 🍷, если это требуется для строительства.

JP010



**ВАРКА САКЕ** ★

Свойство: каждый раз, построив РОЗОВУЮ ♡, получайте 1 🍷 и 1 ★.

JP1720

**ЧАСОВНЯ** ★

Свойство: в свой ход кладите любое число ресурсов на эту карту. Они хранятся на «Часовне» до конца игры и приносят 2/5/10 ★ за 3/7/12 🍷, 🪨, 🍷 (в любых комбинациях).

JP1716

**ШКОЛА СУМО** ★

Действие: потратьте 1 🍷 и 1 🍷, получите 1 🍷.

JP1728

**МАСТЕРСКАЯ СКУЛЬПТОРА** ★

Действие: потратьте 1 🍷 и 1 🪨, получите 2 ★.

ROM101

**МАСТЕРСКАЯ СКУЛЬПТОРА** ★

Действие: потратьте 1 🍷 и 1 🪨, получите 2 ★.

ROM102

**ЮНЫЙ СКУЛЬПТОР** ★

Действие: потратьте 1 🪨 и получите 1 ★.  
Эту карту можно активировать дважды.

ROM108

**ЮНЫЙ СКУЛЬПТОР** ★

Действие: потратьте 1 🪨 и получите 1 ★.  
Эту карту можно активировать дважды.

ROM104

**ЮНЫЙ СКУЛЬПТОР** ★

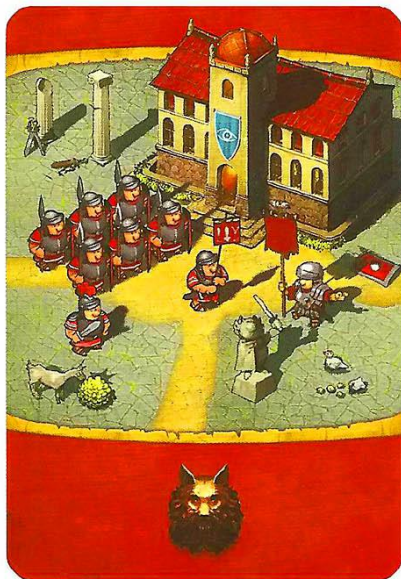
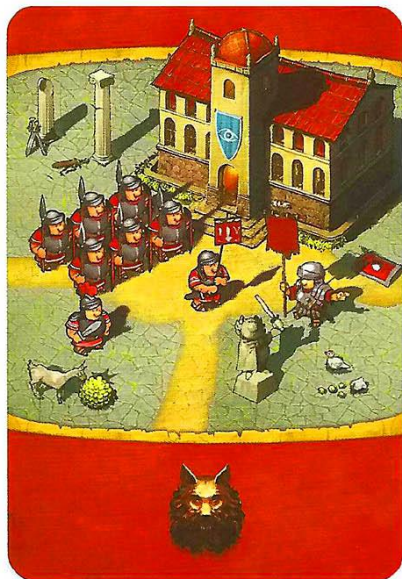
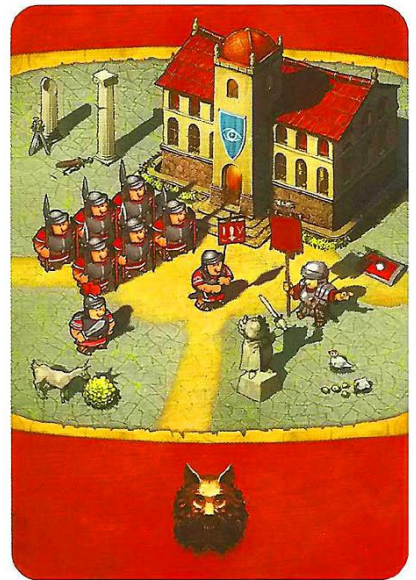
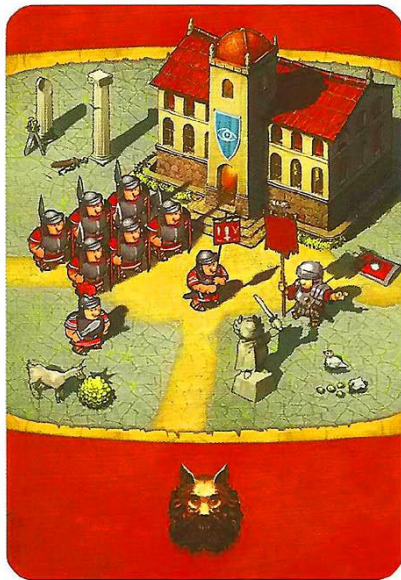
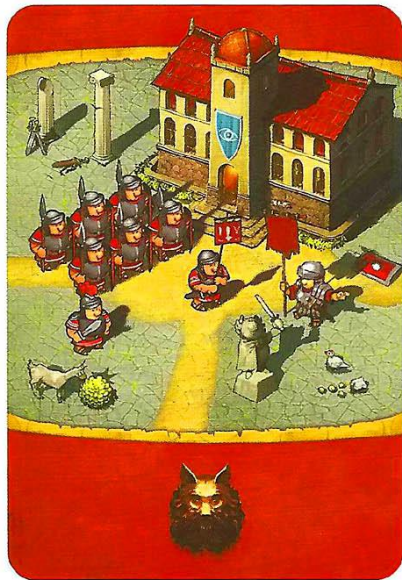
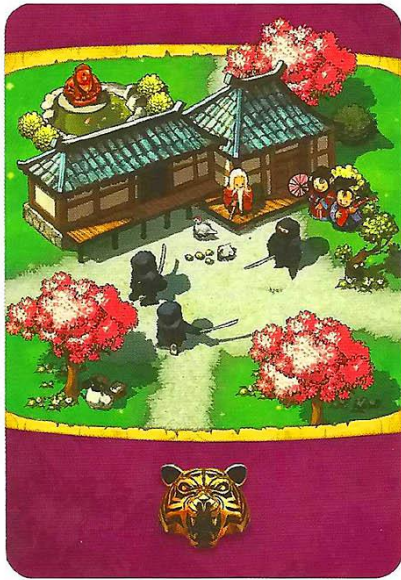
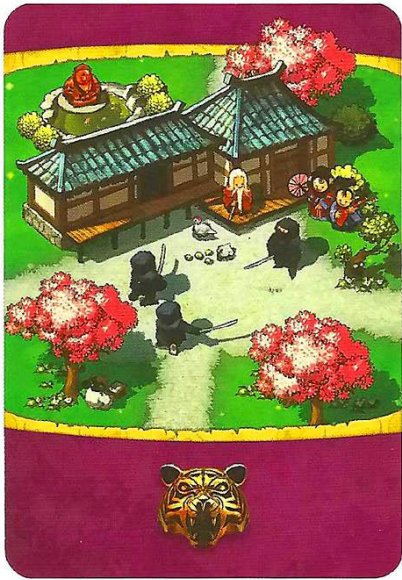
Действие: потратьте 1 🪨 и получите 1 ★.  
Эту карту можно активировать дважды.

ROM105

**ИНЖЕНЕРЫ** ★

Действие: потратьте 2 🍷 и уберите из игры 1 вражескую ♠. Также получите 1 ★.

ROM106



**ШКОЛА ГЛАДИАТОРОВ** ★

Действие: потратьте 1 🏠 и получите 1 🐾.

ROUND 6

**ШКОЛА ГЛАДИАТОРОВ** ★

Действие: потратьте 1 🏠 и получите 1 🐾.

ROUND 7

**ПАРК** ★

Свойство: каждый раз, построив **КРАСНУЮ** 🏠, получайте 2 ★.

ROUND 8

**ШПИОНЫ** ★

Действие: потратьте 1 🏠 заберите 1 вражескую сделку и добавьте её к собственным сделкам. Также получите 1 ★.

ROUND 10

**АРХИТЕКТОР** ★

Производство: возьмите 2 РИМСКИЕ 🏠. Оставьте у себя одну карту и замешайте вторую обратно в колоду.

ROUND 11

**АДМИНИСТРАЦИЯ** ★

Свойство: каждый раз, построив РИМСКУЮ 🏠, получайте 1 ★ или 1 🐾.

ROUND 12

**АДМИНИСТРАЦИЯ** ★

Свойство: каждый раз, построив РИМСКУЮ 🏠, получайте 1 ★ или 1 🐾.

ROUND 13

**АДМИНИСТРАЦИЯ** ★

Свойство: каждый раз, построив РИМСКУЮ 🏠, получайте 1 ★ или 1 🐾.

ROUND 14

**ШТАБ** ★

Свойство: каждый раз, построив **СЕРУЮ** 🏠, получайте 1 ★ или 1 🐾.

ROUND 15

**ШТАБ** ★

Свойство: каждый раз, построив СВЕРХУЮ 🏠, получайте 1 ★ или 1 🍀.

ROM16

**ЛЕГИОН** ★

Производство: 1 ОБЩАЯ 🏠.  
БОНУС СТРОИТЕЛЬСТВА: 1 ОБЩАЯ 🏠.

ROM17

**ЛЕГИОН** ★

Производство: 1 ОБЩАЯ 🏠.  
БОНУС СТРОИТЕЛЬСТВА: 1 ОБЩАЯ 🏠.

ROM18

**СКЛАДЫ** ★

Свойство: можете сохранять любое число 🍀, 🏠, 🍀 на планшете империи.

ROM19

**СТРОИТЕЛЬ** ★

Производство: 1 🍀 и 1 🏠.

ROM20

**СТРОИТЕЛЬ** ★

Производство: 1 🍀 и 1 🏠.

ROM21

**РИМСКАЯ КРЕПОСТЬ** ★

Свойство: каждый раз, построив ЧЕРНУЮ 🏠, получайте 2 ★.

ROM22

**ФАКТОРИЯ** ★

Производство: 1 🍀 и 1 🍀.

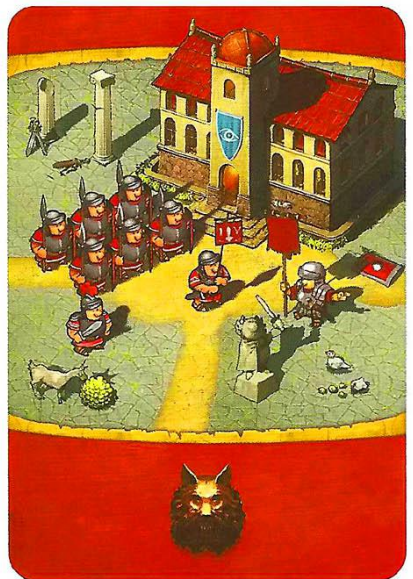
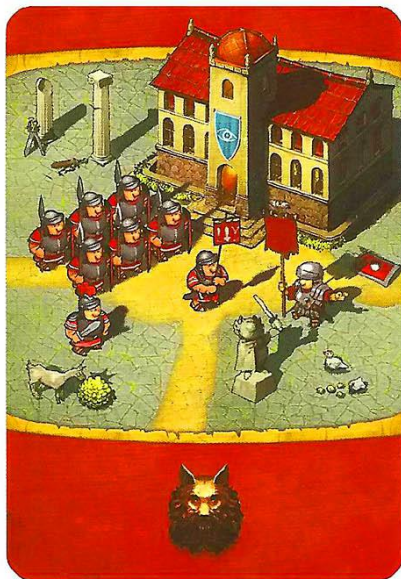
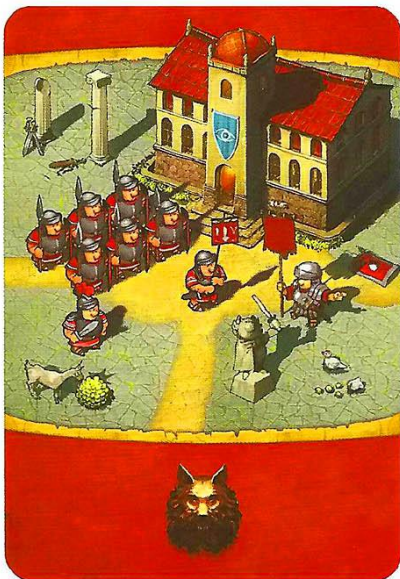
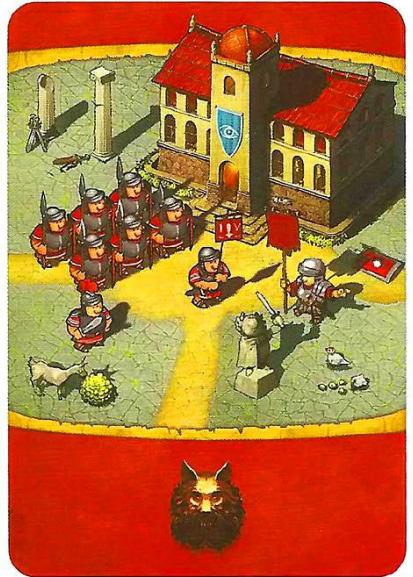
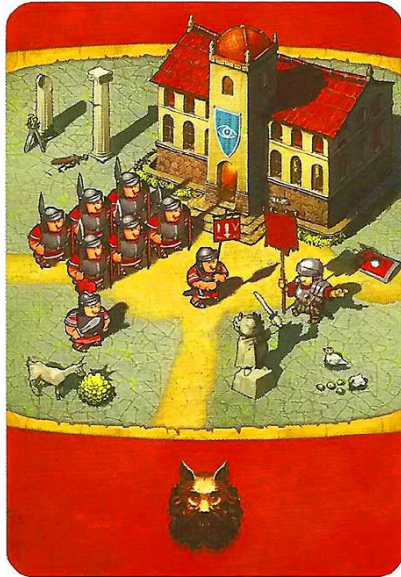
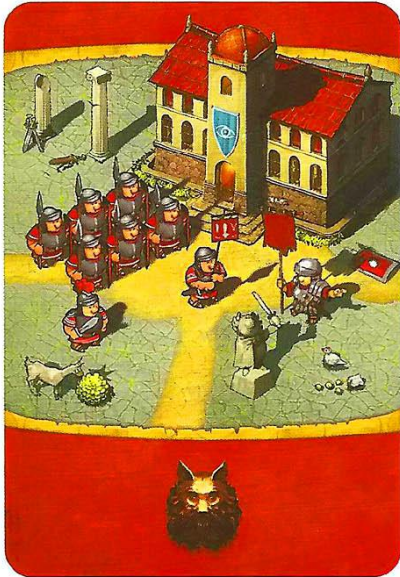
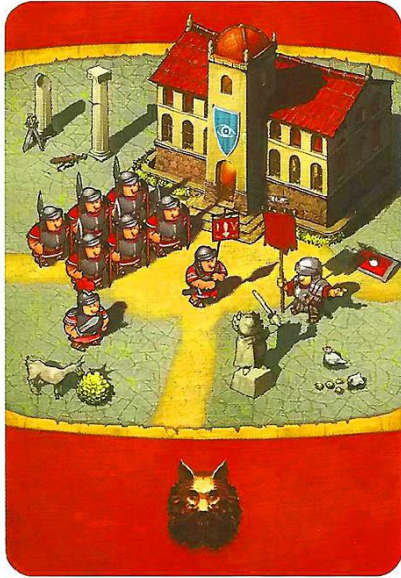
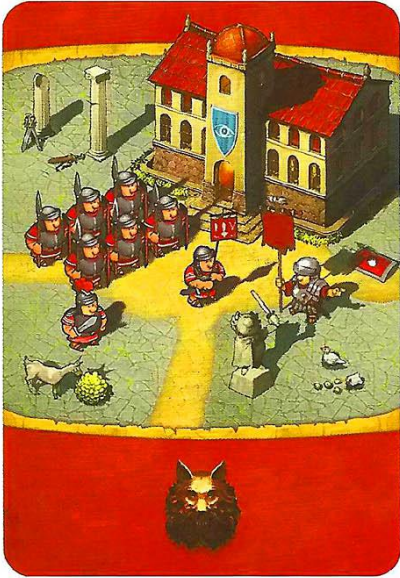
ROM23

**ФАКТОРИЯ** ★

Производство: 1 🍀 и 1 🍀.

ROM24





**ФАКТОРИЯ** ★

Производство: 1 🏠 и 1 🪙.

ROM125

**КАЗАРМЫ** ★

Производство: 2 🏠.

ROM126

**КАМЕНОТЁС** ★

Производство: 2 🪙.

ROM127

**КАМЕНОТЁС** ★

Производство: 2 🪙.

ROM128

**РИМСКИЙ БАНК** ★

Производство: 1 🪙.

ROM129

**КОЛОСС** ★

Действие: потратьте 1 🏠 и 3 🪙, получите 4 ★.

ROM130

**ГРАНИЦА** ★

Свойство: каждый раз, построив ЧЕРНУЮ 🏠, получайте 1 🪙 и 1 ★.

BAR123

**ДЕЛЕГАЦИЯ** ★

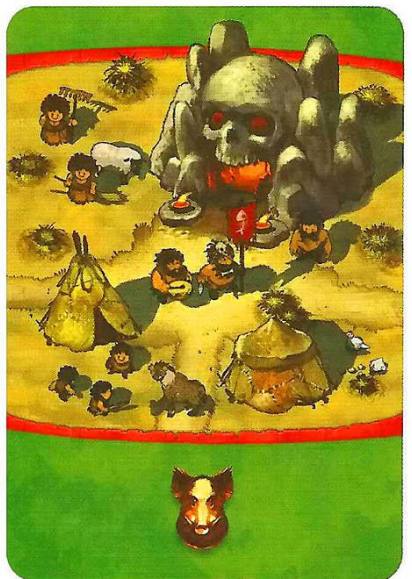
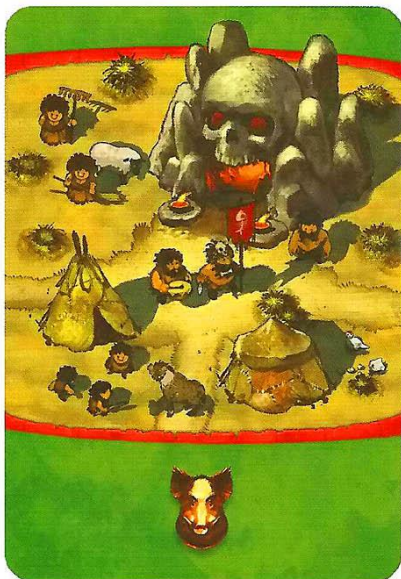
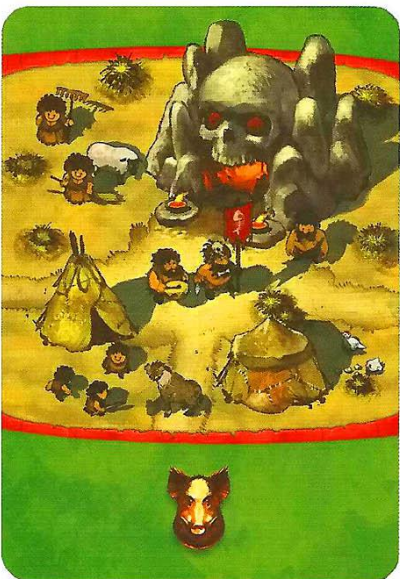
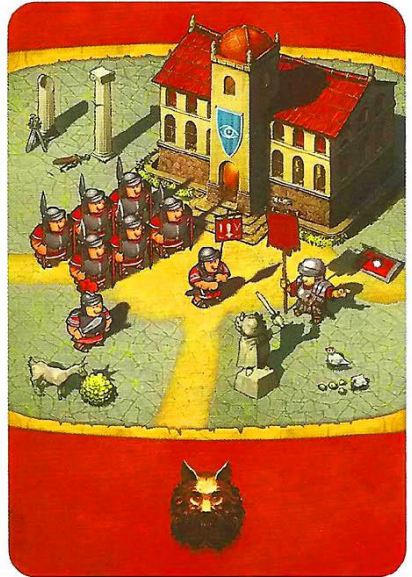
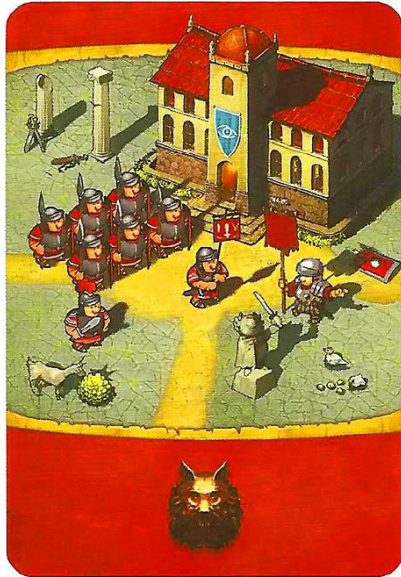
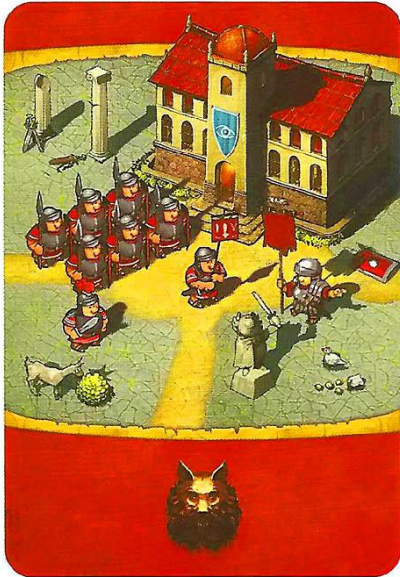
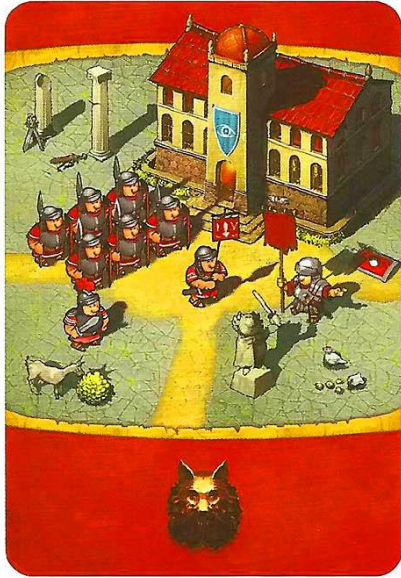
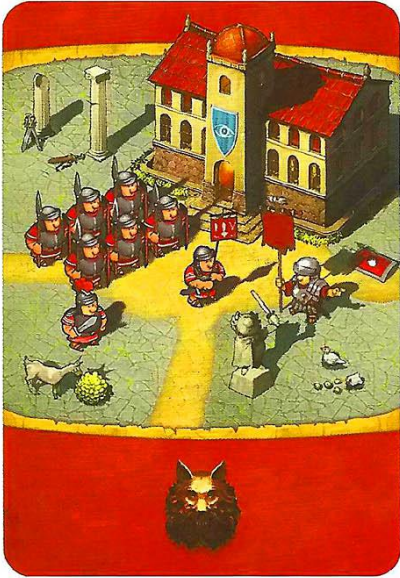
Действие: потратьте 1 🏠 и возьмите 2 🪙. Оставьте себе одну карту и сбросьте вторую.

BAR124

**ИДОЛ** ★




Свойство: нет.  
БОНУС СТРОИТЕЛЬСТВА: 4 ★.

BAR127






### РАЗБОЙНИКИ

Действие: потратьте 2 , выберите 1 вражескую сделку и сбросьте её. Также получите 1  и 1 .

ВАНДОС




### ДРЕМУЧИЙ ЛЕС

Производство: 2 .

ВАНДОТ




### ДРЕМУЧИЙ ЛЕС

Производство: 2 .

ВАНДОТ



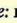
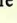
### ДРЕМУЧИЙ ЛЕС

Производство: 2 .

ВАНДОС



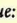
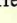
### КАПИЩЕ

Действие: потратьте 1  и получите 1 .  
Эту карту можно активировать дважды.

ВАНДОК





### КАПИЩЕ

Действие: потратьте 1  и получите 1 .  
Эту карту можно активировать дважды.

ВАНДОС




### КАПИЩЕ

Действие: потратьте 1  и получите 1 .  
Эту карту можно активировать дважды.

ВАНДОС




### НАБЕГ

Свойство: каждый раз, когда вы что-то разрушаете, получайте 1 .

ВАНДОТ



### НАБЕГ

Свойство: каждый раз, когда вы что-то разрушаете, получайте 1 .

ВАНДОС

**НАБЕГ** ★

Свойство: каждый раз, когда вы что-то разрушаете, получаете 1 ★.

ВН009

**ДИВЕРСАНТЫ** ★

Действие: потратьте 1 🏠 и возьмите 1 ресурс (🪵/🍷/🍖) у одного из врагов.

ВН010

**ДИВЕРСАНТЫ** ★

Действие: потратьте 1 🏠 и возьмите 1 ресурс (🪵/🍷/🍖) у одного из врагов.

ВН011

**ДОЗОРНАЯ БАШНЯ** ★

Производство: 1 🏠 и 1 🪵.

ВН012

**ДОЗОРНАЯ БАШНЯ** ★

Производство: 1 🏠 и 1 🪵.

ВН013

**ТЁМНОЕ КАПИЩЕ** ★

Действие: потратьте 1 🪵/2 🪵, чтобы тут же разрушить 🏠 с руки/ вражескую 🏠. Сбросьте любое число полученных товаров, получая по 2 ★ за каждый товар.

ВН014

**ТЁМНОЕ КАПИЩЕ** ★

Действие: потратьте 1 🪵/2 🪵, чтобы тут же разрушить 🏠 с руки/ вражескую 🏠. Сбросьте любое число полученных товаров, получая по 2 ★ за каждый товар.

ВН015

**БАНДА** ★

Действие: потратьте 1 🏠, выберите 1 вражескую 🏠 и получите 1 из товаров её бонуса разрушения. Эту карту можно активировать дважды.

ВН016

**БАНДА** ★

Действие: потратьте 1 🏠, выберите 1 вражескую 🏠 и получите 1 из товаров её бонуса разрушения. Эту карту можно активировать дважды.

ВН017

**ОТРЕБЬЕ** ★

Действие: потратьте 2 🍷 и разрушите 1 свою ОБЩЮЮ 🏠.

ВАН018

**ОТРЕБЬЕ** ★

Действие: потратьте 2 🍷 и разрушите 1 свою ОБЩЮЮ 🏠.

ВАН019

**СЕЛЕНИЕ** ★

Производство: 2 🍷.

ВАН020

**СЕЛЕНИЕ** ★

Производство: 2 🍷.

ВАН021

**КРЕПОСТЬ** ★

Свойство: нет.  
**БОНУС СТРОИТЕЛЬСТВА:** 1 ★ за каждую ЧЁРНУЮ 🏠 вашей империи.

ВАН022

**ЭКСПЕДИЦИЯ** ★

Действие: потратьте 1 🍷, получите 1 🍷 и 2 ★.

ВАН023

**КАРЬЕР** ★

Производство: 1 🍷 и 1 🍷.

ВАН024

**БАРАХОЛКА** ★

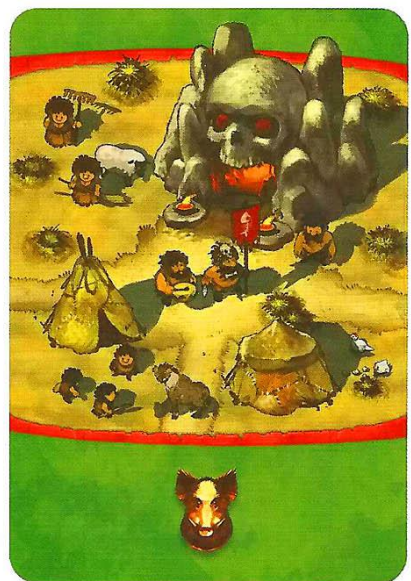
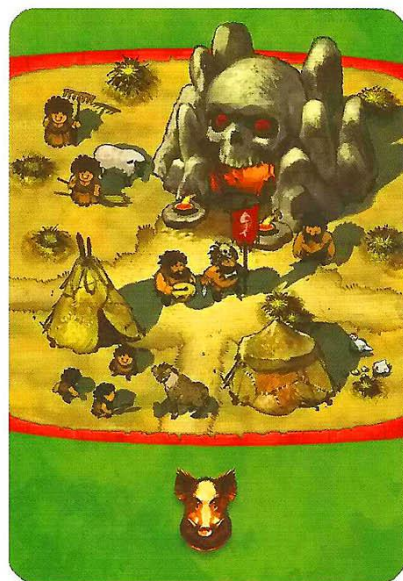
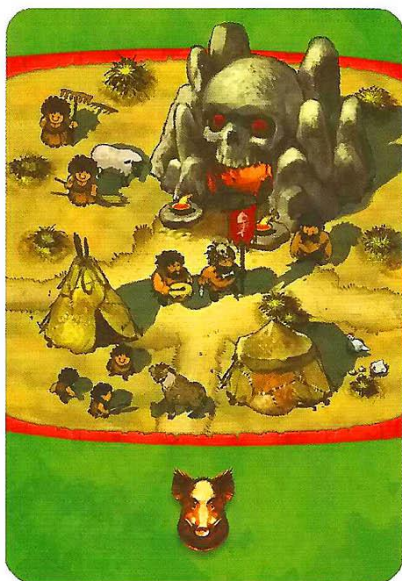
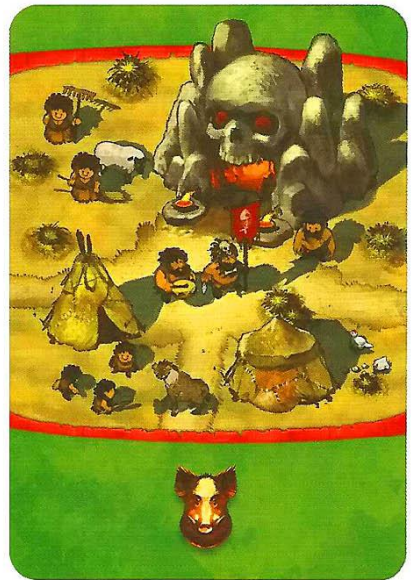
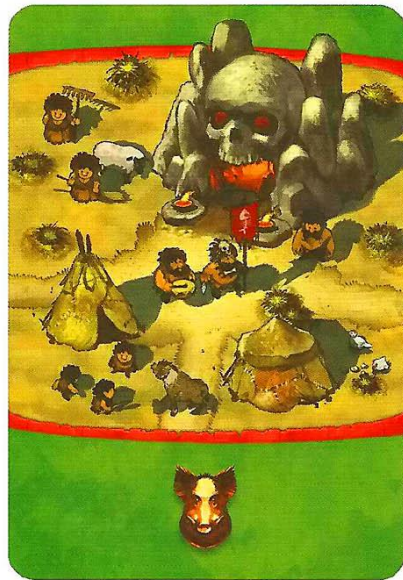
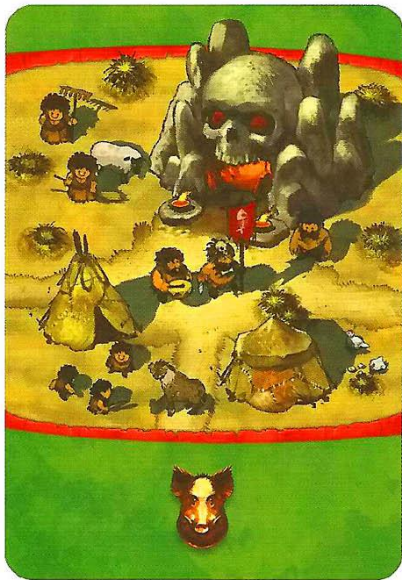
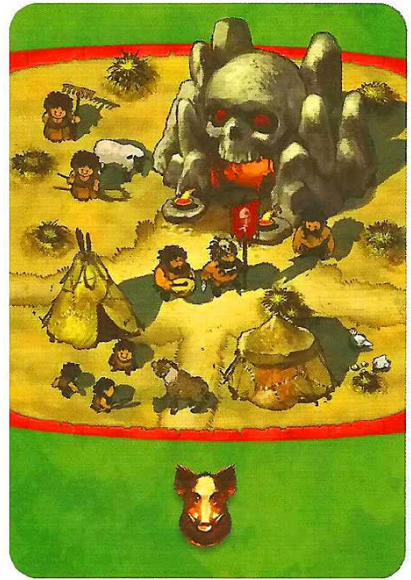
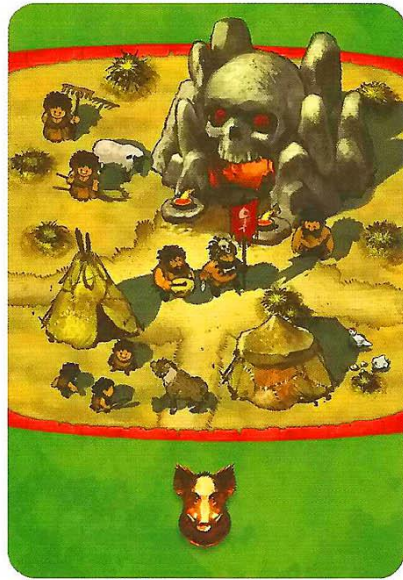
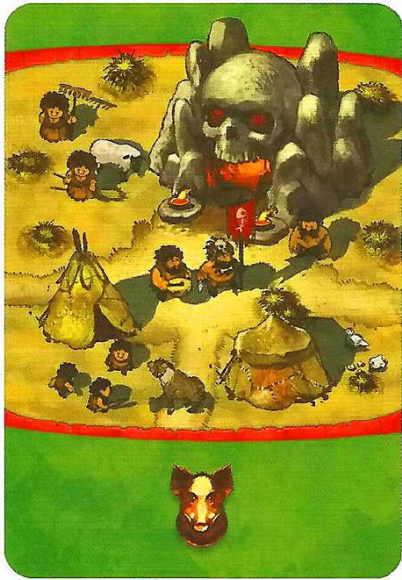
Действие: потратьте 2 ресурса (🍷, 🍷, 🍷 в любой комбинации) и получите 2 ★.  
 Эту карту можно активировать дважды.

ВАН025

**БОЙЦОВСКИЙ КРУГ** ★

Действие: потратьте 2 🍷 и получите 2 🍷.

ВАН026





**ПУСТЫНЯ** ★

*Действие:* сбросьте 1 🟡 с руки и выберите врага, который тоже сбросит 1 🟡 с руки. Также получите 1 ★. **БОНУС СТРОИТЕЛЬСТВА:** 2 🟡.


EGY001



**АЛТАРЬ БАСТ** ★

*Производство:* 1 🟡 за каждую **СЕРУЮ** 🔴 вашей империи, но не больше 3.

EGY002



**СТРОИТЕЛЬ КОЛЕСНИЦ** ★

*Действие:* потратьте 1 🟡 и разрушите 1 вражескую 🔴.


EGY003



**СТРАЖА ФАРОНА** ★

*Производство:* 1 🟡 или 2 ★.

EGY004



**ОАЗИС** ★

*Свойство:* каждый раз, когда враг тратит 2 🟡, чтобы получить 1 🔴 / 1 🟡 / 1 🔴 / 1 🟡, получайте 1 🟡. **БОНУС СТРОИТЕЛЬСТВА:** 2 🟡.

EGY005



**РАБОТОРГОВЕЦ** ★

*Свойство:* каждый раз, построив **ЕГИПЕТСКУЮ** 🔴, можете потратить 1 🟡 и получить 2 ★, либо потратить 1 🟡 и получить 1 ★.

EGY006



**ЦАРСКИЙ БАССЕЙН** ★

*Действие:* потратьте 1 🟡 и выберите 1 другую свою 🔴 с **ДЕЙСТВИЕМ**. Сбросьте товары, потраченные на её активацию, теперь вы снова можете активировать эту 🔴. Эту карту можно активировать дважды.


EGY007



**ЦАРСКИЙ БАССЕЙН** ★

*Действие:* потратьте 1 🟡 и выберите 1 другую свою 🔴 с **ДЕЙСТВИЕМ**. Сбросьте товары, потраченные на её активацию, теперь вы снова можете активировать эту 🔴. Эту карту можно активировать дважды.

EGY008



**КАРАВАН** ★

*Производство:* 1 🔴 и 1 🟡.

EGY009



**КАРАВАН** ★

Производство: 1 🍎 и 1 🍌.

EGY012

**ЗОЛОТОЙ БАЗАР** ★

Действие: потратьте 1 🍌, получите 1 🍌 и 1 ★.

EGY018

**РАЗВОДЧИК СКОРПИОНОВ** ★

Действие: потратьте 1 🍌, выберите 1 вражескую 🍌 с ДЕЙСТВИЕМ и положите на неё 🍌 из запаса. В текущем раунде эту 🍌 нельзя активировать.

EGY010

**ХРАМ РА** ★

Действие: выберите вражескую 🍌 и положите на неё жетон египтян. До конца раунда эта локация считается вашей.

EGY013

**СВЯТИЛИЩЕ** ★

Действие: потратьте 1 🍌, выберите 1 🍌 с руки и выложите её как фундамент. Получите 1 🍌 вместо 🍌. Также получите 1 ★.

EGY014

**СВЯТИЛИЩЕ** ★

Действие: потратьте 1 🍌, выберите 1 🍌 с руки и выложите её как фундамент. Получите 1 🍌 вместо 🍌. Также получите 1 ★.

EGY015

**АЛЛЕЯ СФИНКСОВ** ★

Действие: потратьте 2 🍌 и получите 2 ★. Эту карту можно активировать дважды.

EGY019

**АЛЛЕЯ СФИНКСОВ** ★

Действие: потратьте 2 🍌 и получите 2 ★. Эту карту можно активировать дважды.

EGY017

**АЛЛЕЯ СФИНКСОВ** ★

Действие: потратьте 2 🍌 и получите 2 ★. Эту карту можно активировать дважды.

EGY018



**СФИНКС** ★

Свойство: каждый раз, получая не менее 2 ★, получайте ещё 1 ★.

EVY019



**СФИНКС** ★

Свойство: каждый раз, получая не менее 2 ★, получайте ещё 1 ★.

EVY020



**ЮВЕЛИР** ★

Действие: потратьте 1 🏠 и 1 🍌, получите 3 ★.

EVY021



**ЮВЕЛИР** ★

Действие: потратьте 1 🏠 и 1 🍌, получите 3 ★.

EVY022



**ЮВЕЛИР** ★

Действие: потратьте 1 🏠 и 1 🍌, получите 3 ★.

EVY023



**РАБЫ** ★

Действие: потратьте 1 🏠, получите 2 🍌 и 1 ★.

EVY024



**РАБЫ** ★

Действие: потратьте 1 🏠, получите 2 🍌 и 1 ★.


EVY025



**КАМЕННЫЙ КАРЬЕР** ★

Производство: 2 🍌.

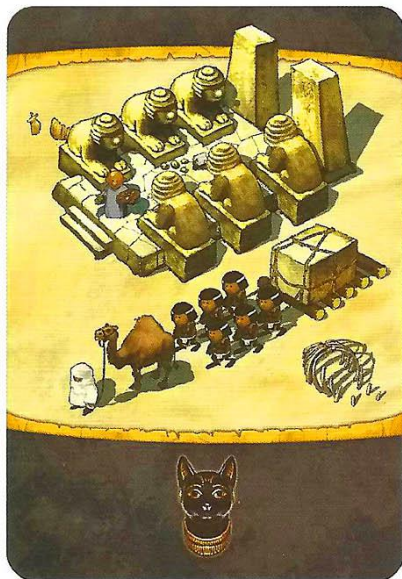
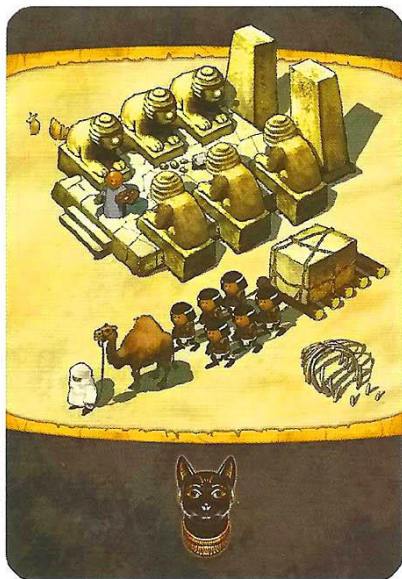
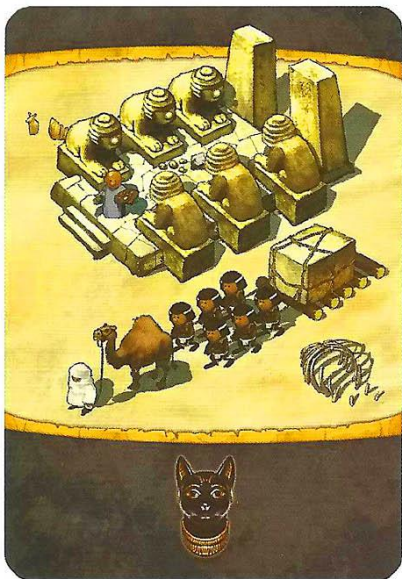
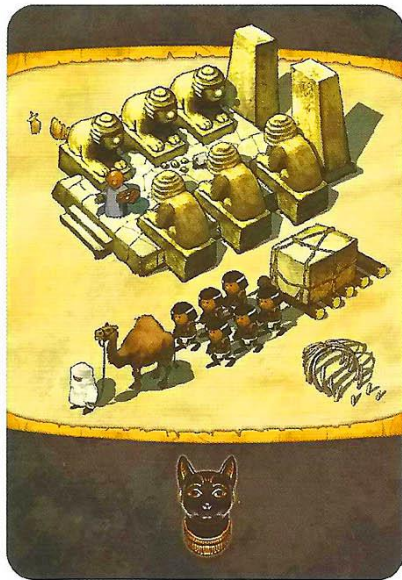
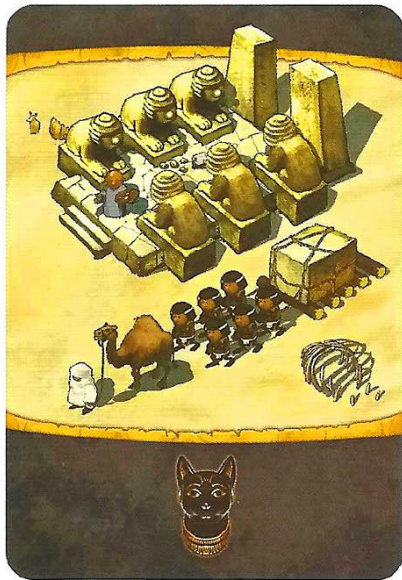
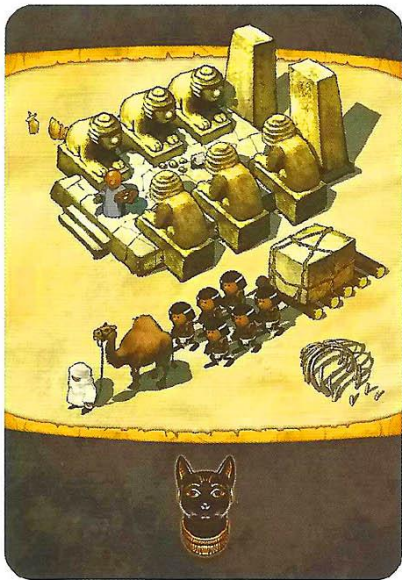
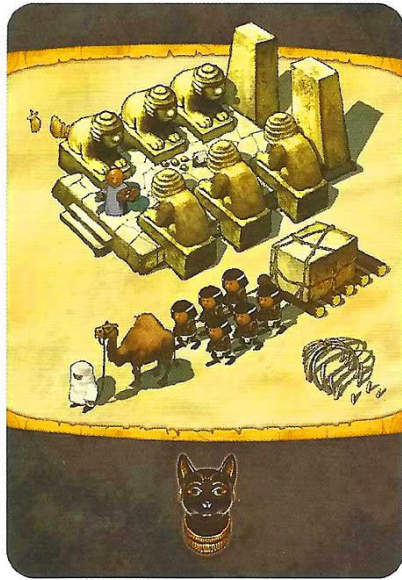
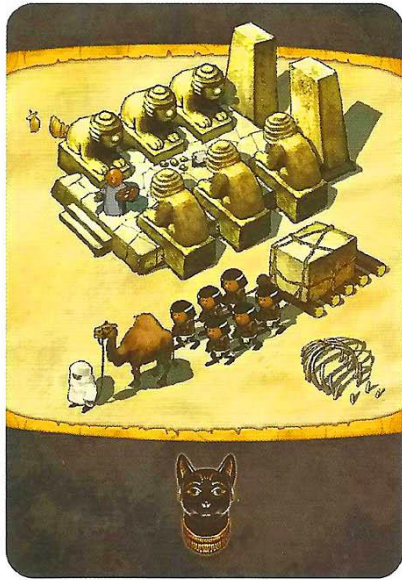
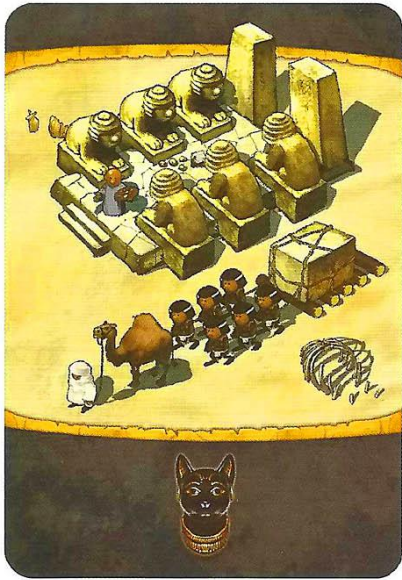
EVY026

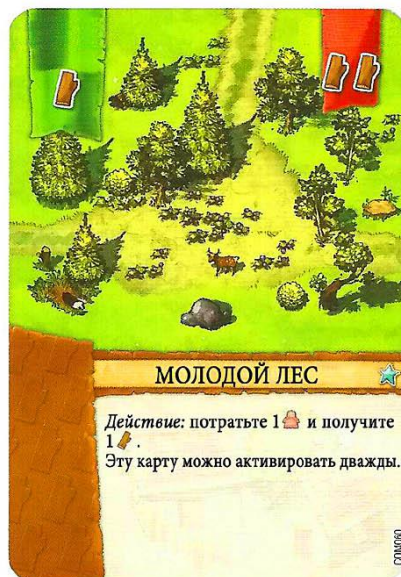
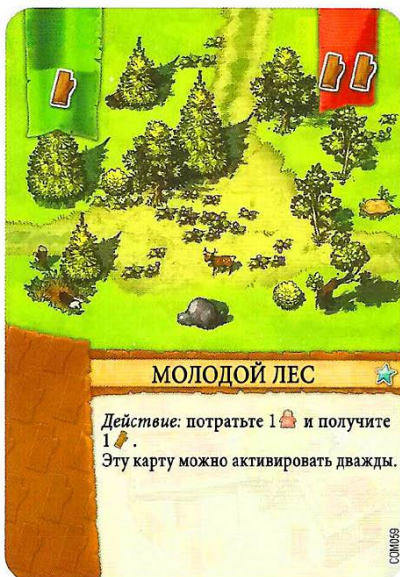


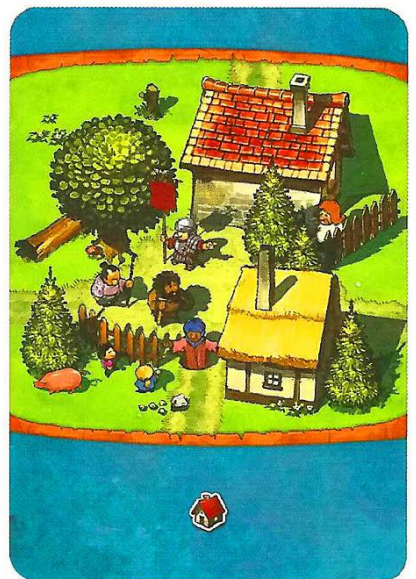
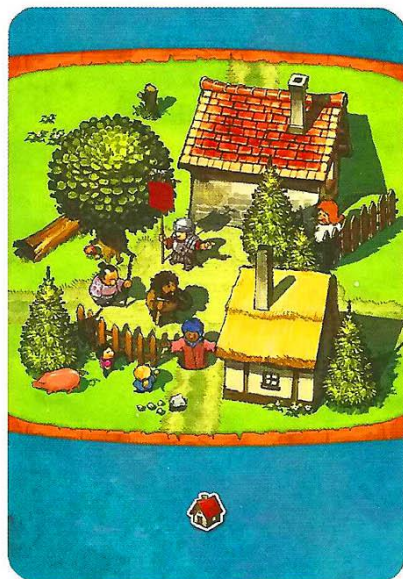
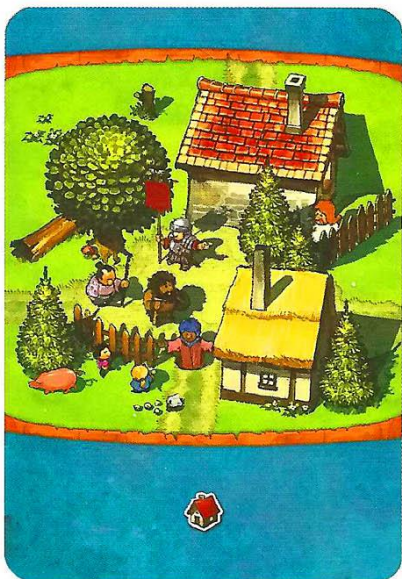
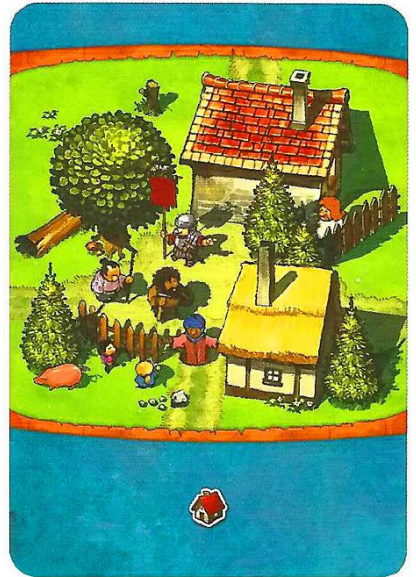
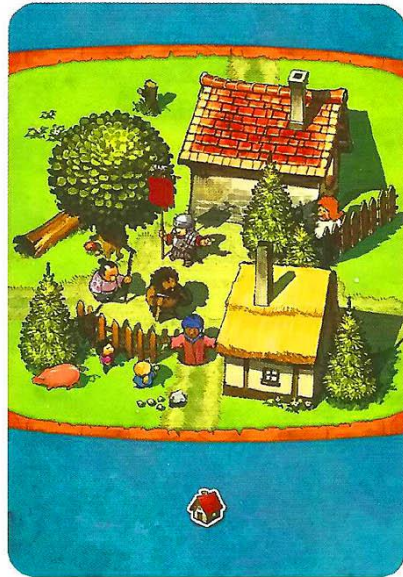
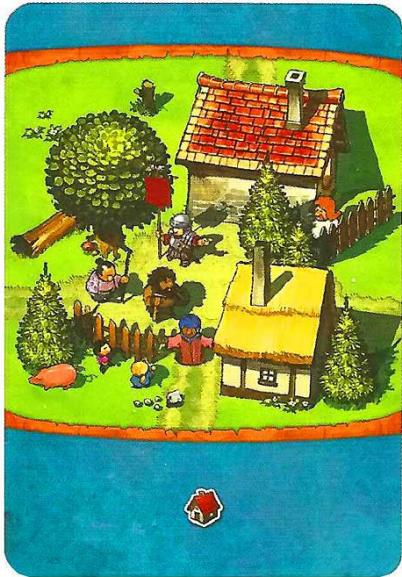
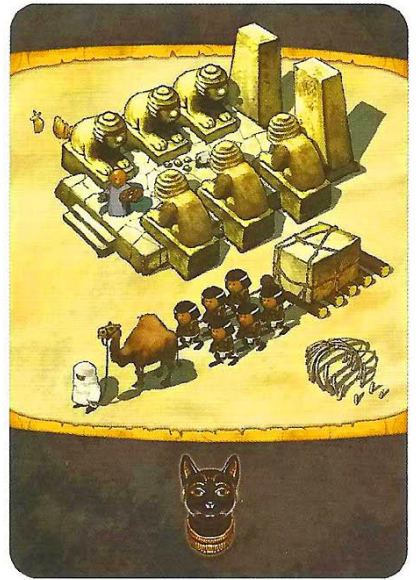
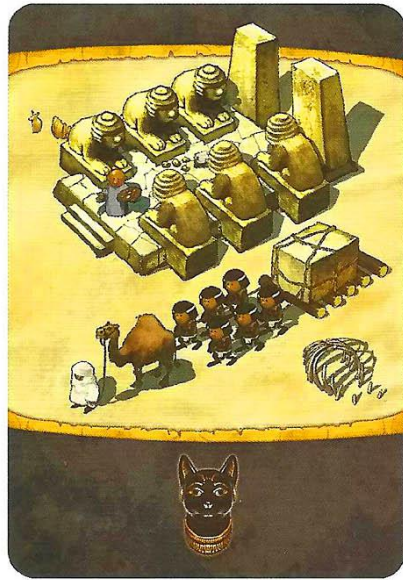
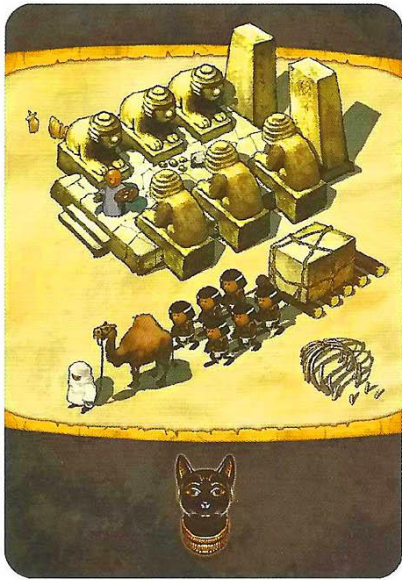
**КАМЕННЫЙ КАРЬЕР** ★

Производство: 2 🍌.

EVY027







**СТОРОЖЕВАЯ БАШНЯ** ★

Производство: 1 📦.

БОНУС СТРОИТЕЛЬСТВА: 1 📦.

СОВМ06

**СТОРОЖЕВАЯ БАШНЯ** ★

Производство: 1 📦.

БОНУС СТРОИТЕЛЬСТВА: 1 📦.

СОВМ07

**ЛАГЕРЬ ЛЕСОРУБА** ★

Производство: 1 🪵.

БОНУС СТРОИТЕЛЬСТВА: 1 🪵.

СОВМ02

**ЛАГЕРЬ ЛЕСОРУБА** ★

Производство: 1 🪵.

БОНУС СТРОИТЕЛЬСТВА: 1 🪵.

СОВМ03

**ЛАГЕРЬ ЛЕСОРУБА** ★

Производство: 1 🪵.

БОНУС СТРОИТЕЛЬСТВА: 1 🪵.

СОВМ04

**ГАНЗЕЙСКИЙ СОЮЗ** ★

Действие: потратьте 1 🧑, сбросьте 1 из своих сделок и получите 2 ★.

Эту карту можно активировать дважды.

СОВМ01

**СТОРОЖЕВАЯ БАШНЯ** ★

Производство: 1 📦.

БОНУС СТРОИТЕЛЬСТВА: 1 📦.

СОВМ08

**РУИНЫ** ★

Свойство: нет.

БОНУС СТРОИТЕЛЬСТВА: 1 🧑.

СОВМ01

**РУИНЫ** ★

Свойство: нет.

БОНУС СТРОИТЕЛЬСТВА: 1 🧑.

СОВМ01

**РУИНЫ** ★

Свойство: нет.  
**БОНУС СТРОИТЕЛЬСТВА: 1** 🏠.

СОВ073

**РУИНЫ** ★

Свойство: нет.  
**БОНУС СТРОИТЕЛЬСТВА: 1** 🏠.

СОВ098

**РУИНЫ** ★

Свойство: нет.  
**БОНУС СТРОИТЕЛЬСТВА: 1** 🏠.

СОВ072

**РУИНЫ** ★

Свойство: нет.  
**БОНУС СТРОИТЕЛЬСТВА: 1** 🏠.

СОВ110

**ПЕКАРЬ** ★

Свойство: нет.  
**БОНУС СТРОИТЕЛЬСТВА: 1** ★  
 за каждую **КРАСНУЮ** 🍷 вашей империи. Также возьмите 1 🏠.

СОВ075

**ЛЕСОПИЛКА** ★

**Действие:** потратьте 1 🏠 и получите 1 ★.  
 Эту карту можно активировать дважды.

СОВ076

**ЛЕСОПИЛКА** ★

**Действие:** потратьте 1 🏠 и получите 1 ★.  
 Эту карту можно активировать дважды.

СОВ077

**ТРАКТИР** ★

**Свойство:** каждый раз, построив **РОЗОВУЮ** 🍷, получайте 1 🏠 и 1 ★.

СОВ078

**МЕСТО СОБРАНИЙ** ★

Свойство: нет.  
**БОНУС СТРОИТЕЛЬСТВА: 1** ★  
 за каждую **РОЗОВУЮ** 🍷 вашей империи. Также возьмите 1 🏠.

СОВ079

**КУПЕЦ МОНТИ** ★

Свойство: каждый раз, построив ЖЕЛТУЮ 🟡, получайте 1 🟡 и 1 ★.

COMB01

**ПОСТОЯЛЫЙ ДВОР** ★

Свойство: нет.  
 БОНУС СТРОИТЕЛЬСТВА: 1 ★ за каждую ЖЕЛТУЮ 🟡 вашей империи. Также возьмите 1 🟡.

COMB06

**ОХОТНИК ДЖО** ★

Действие: потратьте 1 🟡 и получите 2 🟡.

COMB02

**ОТКРЫТЫЙ РУДНИК** ★

Действие: потратьте 1 🟡 и получите 1 🟡.  
 Эту карту можно активировать дважды.

COMB03

**НОСИЛЬЩИКИ** ★

Действие: потратьте 1 🟡, выберите 1 свою 🟡 с ПРОИЗВОДСТВОМ и получите все товары, которые она производит.

COMB04

**СТАТУЯ** ★

Свойство: нет.  
 БОНУС СТРОИТЕЛЬСТВА: 1 ★ за каждую СЕРУЮ 🟠 вашей империи. Также возьмите 1 🟡.

COMB05

**ПОДРЯДЧИК** ★

Свойство: каждый раз, построив СЕРУЮ 🟠, получайте 1 🟡 и 1 ★.

COMB02

**СТОЛЯРНАЯ МАСТЕРСКАЯ** ★

Свойство: каждый раз, построив КОРИЧНЕВУЮ 🟤, получайте 1 🟡 и 1 ★.

COMB04

**МЕЛЬНИЦА** ★

Свойство: каждый раз, построив КРАСНУЮ 🔴, получайте 1 🟡 и 1 ★.

COMB05





**ДРОВАЯ СКАД** ★

Свойство: нет.  
**БОНУС СТРОИТЕЛЬСТВА:** 1 ★ за каждую **КОРИЧНЕВУЮ** вашей империи. Также возьмите 1 .


СОВ003



**ВИСЕЛИЦЫ** ★

Свойство: каждый раз, когда вы что-то разрушаете, получите 1 ★.

СОВ005



**СТАРЫЙ ЛЕС** ★

Производство: 2 .

СОВ007



**КАМНОЛОМНЯ** ★

Производство: 1 .  
**БОНУС СТРОИТЕЛЬСТВА:** 1 .

СОВ008



**КАМНОЛОМНЯ** ★

Производство: 1 .  
**БОНУС СТРОИТЕЛЬСТВА:** 1 .

СОВ009



**КАМНОЛОМНЯ** ★

Производство: 1 .  
**БОНУС СТРОИТЕЛЬСТВА:** 1 .


СОВ010



**РАЗВАЛИНЫ** ★

Производство: 1 за каждую **СВРУЮ** вашей империи, но не больше 3.


СОВ011



**ДЕРЕВНЯ** ★

Производство: 1 .  
**БОНУС СТРОИТЕЛЬСТВА:** 1 .

СОВ012



**ДЕРЕВНЯ** ★

Производство: 1 .  
**БОНУС СТРОИТЕЛЬСТВА:** 1 .

СОВ013

**ДЕРЕВНЯ** ★

Производство: 1 🏠.  
 БОНУС СТРОИТЕЛЬСТВА: 1 🏠.

СМО014

**ПОСЕЛОК** ★

Производство: 2 🏠.

СМО015

**ОГОРОДНИКИ** ★

Производство: выберите 1 другую свою 🏠 с ПРОИЗВОДСТВОМ и получите все товары, которые она производит.  
 БОНУС СТРОИТЕЛЬСТВА: 1 🏠.

СМО016

**МАТУШКИНА БАНЬКА** ★

Производство: 1 🏠 за каждую РОЗОВУЮ 🏠 вашей империи, но не больше 3.

СМО017

**ОРУЖЕЙНИК** ★

Производство: 1 🏠.

СМО018

**ОРУЖЕЙНИК** ★

Производство: 1 🏠.

СМО019

**ОРУЖЕЙНИК** ★

Производство: 1 🏠.

СМО020

**ЗОЛОТОЙ РУДНИК** ★

Действие: потратьте 1 🏠 и получите 1 🏠.  
 Эту карту можно активировать дважды.

СМО022

**ЗОЛОТОЙ РУДНИК** ★

Действие: потратьте 1 🏠 и получите 1 🏠.  
 Эту карту можно активировать дважды.

СМО022

**ПШЕНИЧНОЕ ПОЛЕ** ★

Производство: 1 ●.  
 БОНУС СТРОИТЕЛЬСТВА: 1 ●.

СОВМ23

**ПШЕНИЧНОЕ ПОЛЕ** ★

Производство: 1 ●.  
 БОНУС СТРОИТЕЛЬСТВА: 1 ●.

СОВМ24

**ГОСПОДСКИЕ ПАШНИ** ★

Производство: 1 ● за каждую **КРАСНУЮ** ♣ вашей империи, но не больше 3.

СОВМ25

**ПАМЯТНИК** ★

Производство: 1 ★.

СОВМ26

**ГИЛЬДИЯ ТОРГОВЦЕВ** ★

Производство: 1 ● за каждую **ЖЕЛТУЮ** ♠ вашей империи, но не больше 3.

СОВМ27

**ЗОЛОТОЙ ПРИИСК** ★

Производство: 1 ●.

СОВМ28

**ЛЕСОЗАГОТОВКА** ★

Производство: 1 ♣ за каждую **КОРИЧНЕВУЮ** ♣ вашей империи, но не больше 3.

СОВМ29

**МАСТЕРСКАЯ ЮВЕЛИРА** ★

Действие: потратьте 1 ♣ и 1 ●, получите 2 ★.

СОВМ30

**МАСТЕРСКАЯ ЮВЕЛИРА** ★

Действие: потратьте 1 ♣ и 1 ●, получите 2 ★.

СОВМ31



**РЫНОК** ★

Действие: потратьте 1 🍷, 1 🍷, 1 🍷 и получите 3 ★.


СОВМЕСТЬ



**УГОЛЬНАЯ ШАХТА** ★

Действие: потратьте 1 🍷 и получите 2 🍷.

СОВМЕСТЬ



**КАМЕНЩИК** ★

Действие: потратьте 1 🍷 и 1 🍷, получите 2 ★.

СОВМЕСТЬ



**КАМЕНЩИК** ★

Действие: потратьте 1 🍷 и 1 🍷, получите 2 ★.

СОВМЕСТЬ



**ПРИДВОРНЫЙ СКУЛЬПТОР** ★

Действие: потратьте 1 🍷 и получите 1 ★.  
Эту карту можно активировать дважды.

СОВМЕСТЬ



**ГИЛЬДИЯ КАМЕНЩИКОВ** ★

Действие: потратьте 1 🍷 и 2 🍷, получите 3 ★.

СОВМЕСТЬ



**ГИЛЬДИЯ КАМЕНЩИКОВ** ★

Действие: потратьте 1 🍷 и 2 🍷, получите 3 ★.

СОВМЕСТЬ



**МИССИОНЕРЫ** ★

Действие: потратьте 1 🍷 и 1 🍷, получите 3 ★.

СОВМЕСТЬ



**ПОСЕЛЕНЦЫ** ★

Действие: потратьте 1 🍷 и тут же постройте ИМПЕРСКУЮ 🍷, не сбрасывая 🍷, если это требуется для строительства.

СОВМЕСТЬ



**СКОМОРОХИ** ★

Действие: потратьте 1 🏠 и выберите 1 другую свою 🏠 с ДЕЙСТВИЕМ. Сбросьте товары, потраченные на её активацию, теперь вы снова можете активировать эту 🏠.


СКОМ041



**ДРОВОСЕКИ** ★

Действие: потратьте 1 🏠 и получите 2 🪵.


СКОМ042



**ПЛОТНИК** ★

Действие: потратьте 1 🏠 и 2 🪵, получите 3 ★.

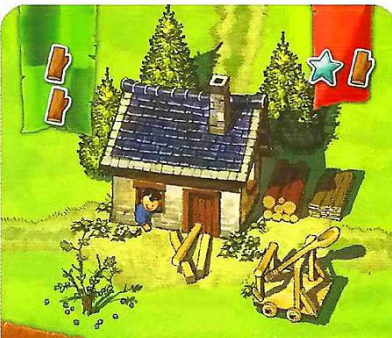
СКОМ043



**СТОЛЯР** ★

Действие: потратьте 1 🏠 и 1 🪵, получите 2 ★.

СКОМ044



**СТОЛЯР** ★

Действие: потратьте 1 🏠 и 1 🪵, получите 2 ★.

СКОМ045



**ЗАМОК** ★

Действие: потратьте 1 🏠 и возьмите 1 🏠. Эту карту можно активировать дважды.

СКОМ046



**ЗАМОК** ★

Действие: потратьте 1 🏠 и возьмите 1 🏠. Эту карту можно активировать дважды.

СКОМ047



**ЗАМОК** ★

Действие: потратьте 1 🏠 и возьмите 1 🏠. Эту карту можно активировать дважды.

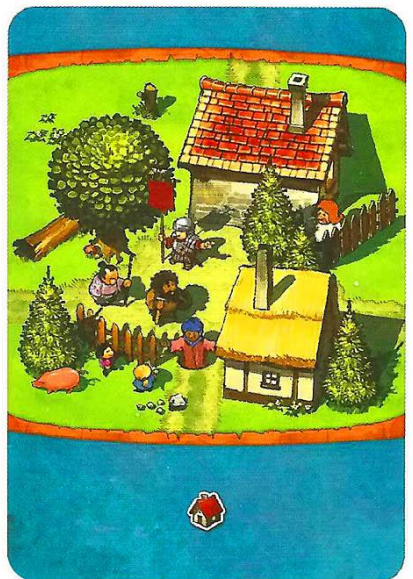
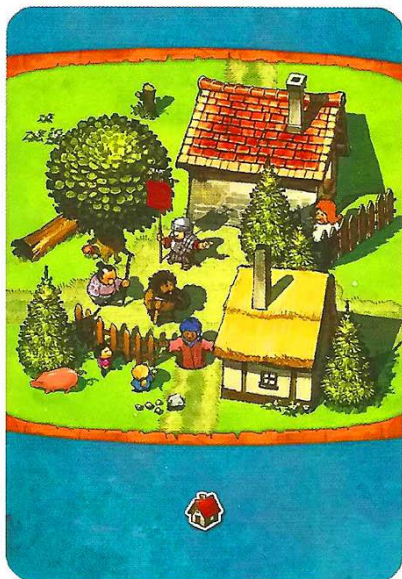
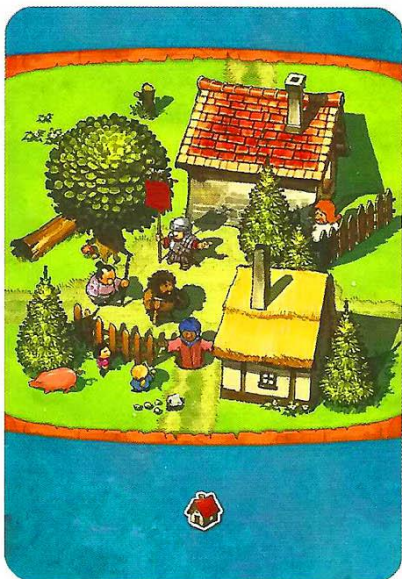
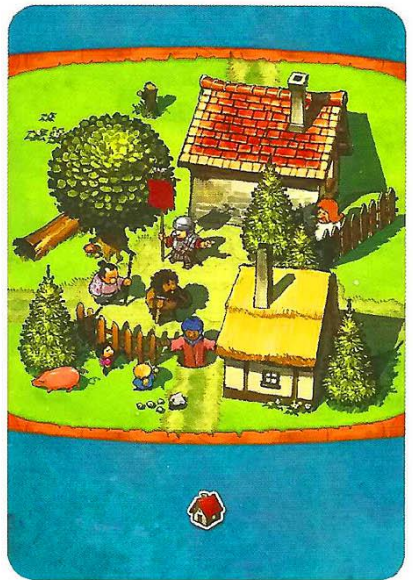
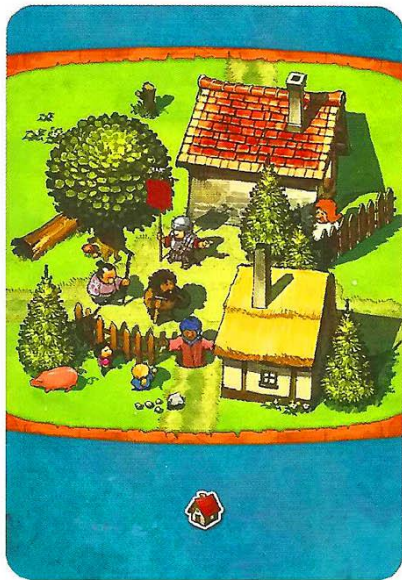
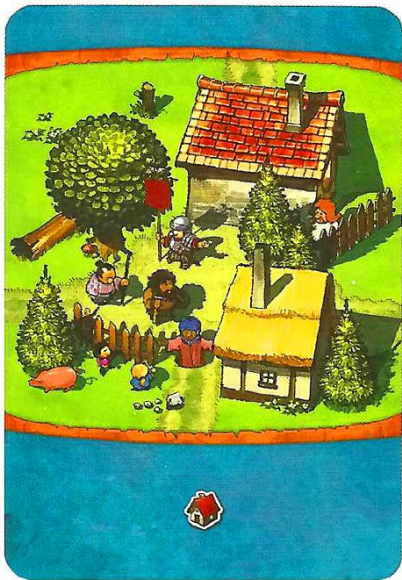
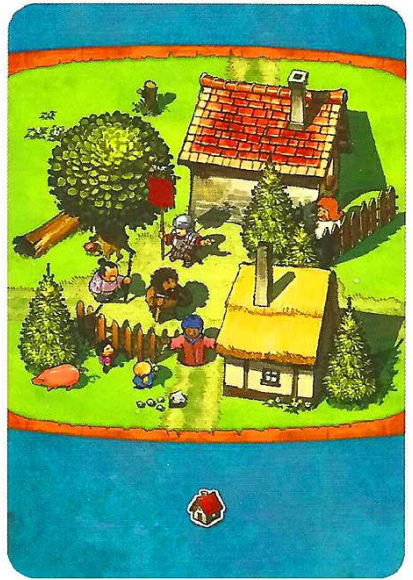
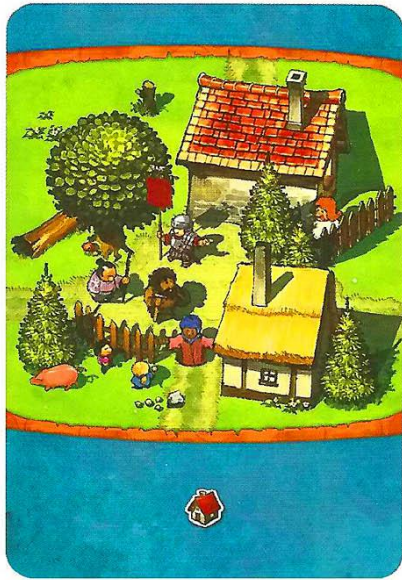
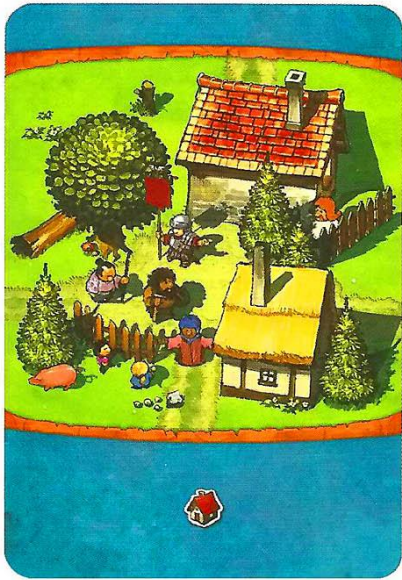
СКОМ048



**ТАВЕРНА** ★

Действие: сбросьте 1 🏠 с руки и получите 2 ★. БОНУС СТРОИТЕЛЬСТВА: 1 🏠.

СКОМ049



**КАЗАРМА** ★

Действие: потратьте 1 🪵 и получите 1 ⚔️.  
Эту карту можно активировать дважды.

COM050

**КАЗАРМА** ★

Действие: потратьте 1 🪵 и получите 1 ⚔️.  
Эту карту можно активировать дважды.

COM051

**КОНДИТЕР** ★

Действие: потратьте 1 🪵 и 2 ❤️, получите 3 ⚔️.

COM052

**СВИНОВОД** ★

Действие: потратьте 1 🪵 и 1 ❤️, получите 2 ⚔️.

COM053

**СВИНОВОД** ★

Действие: потратьте 1 🪵 и 1 ❤️, получите 2 ⚔️.

COM054

**СВИНОВОД** ★

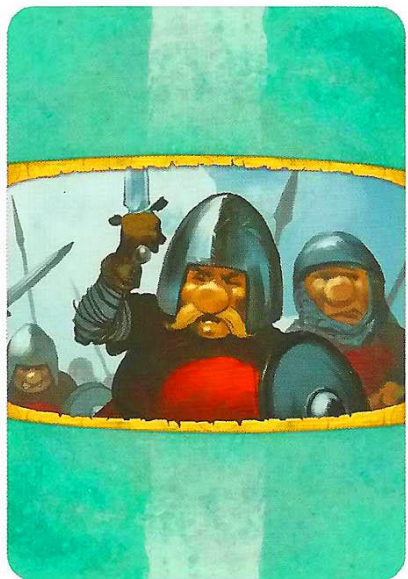
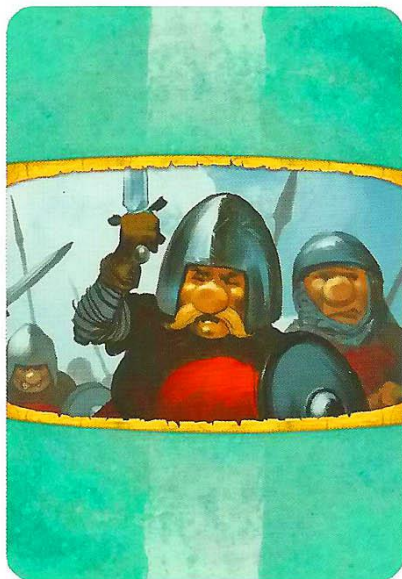
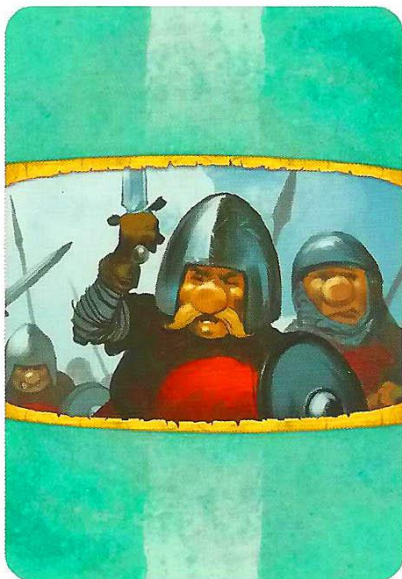
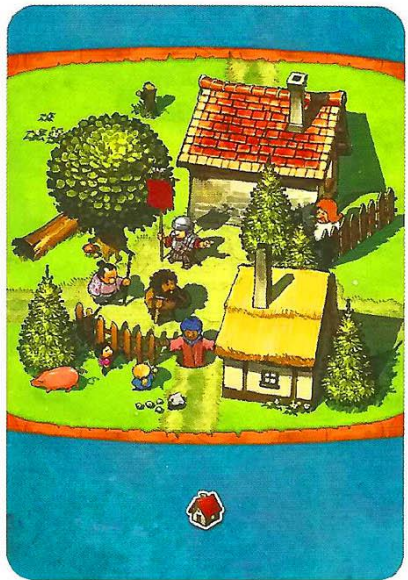
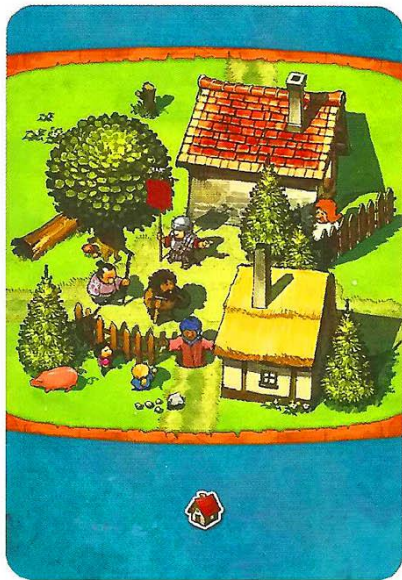
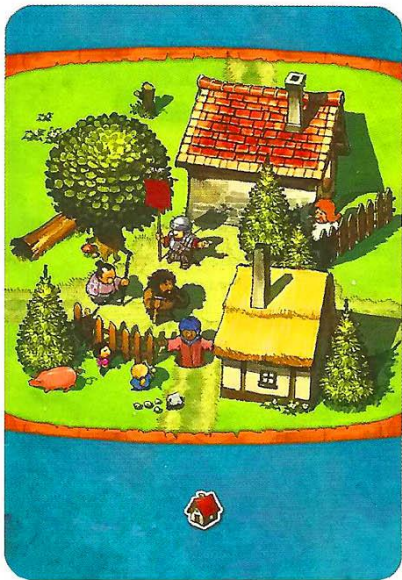
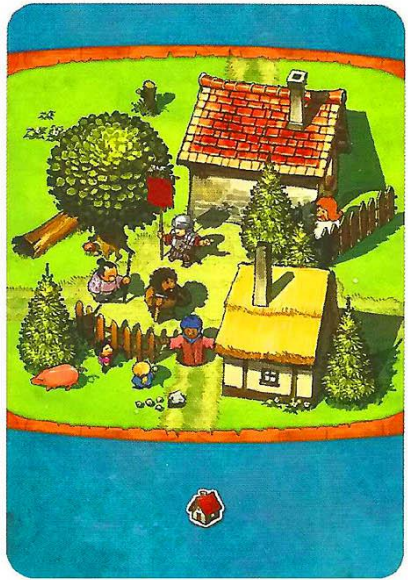
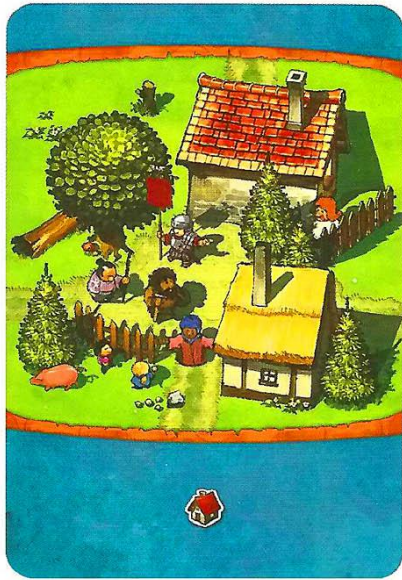
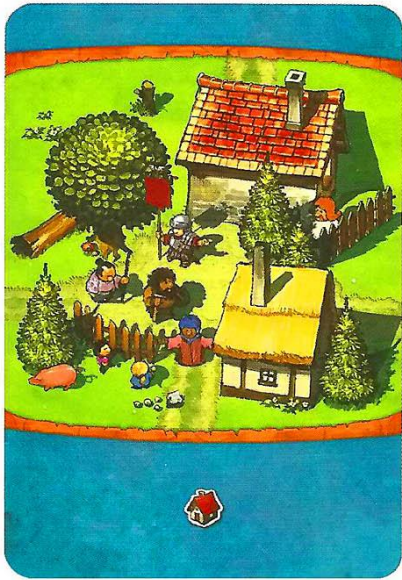
Действие: потратьте 1 🪵 и 1 ❤️, получите 2 ⚔️.

COM055

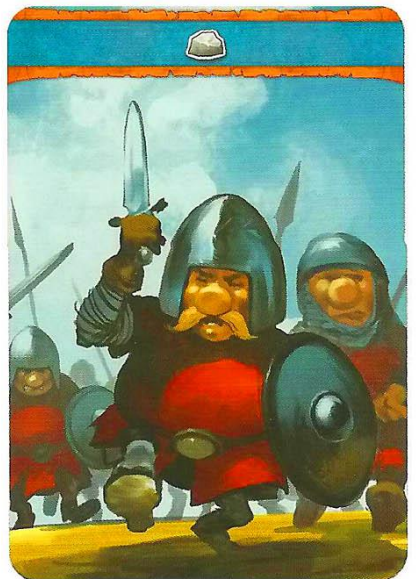
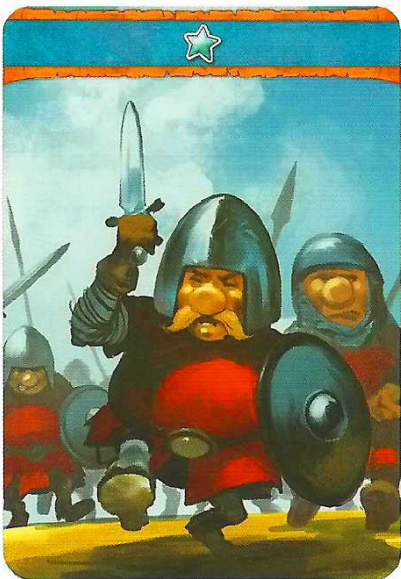
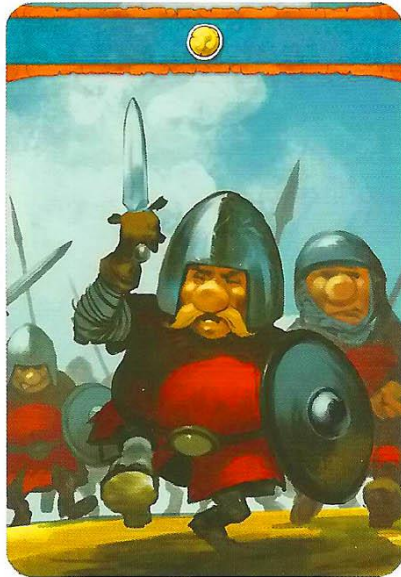
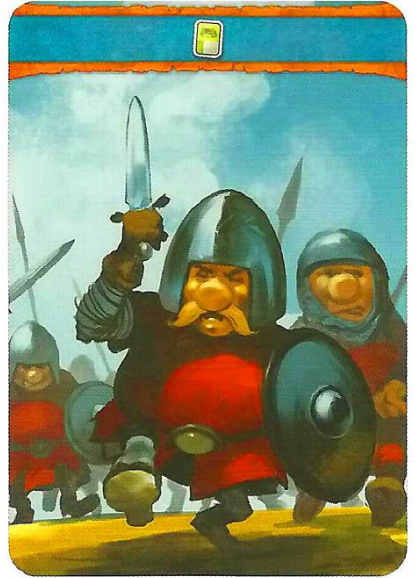
COM056

COM057

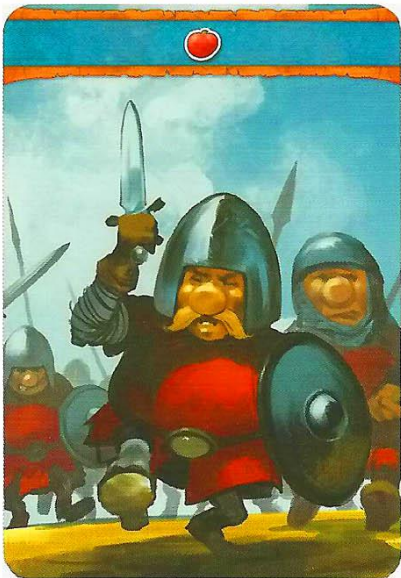
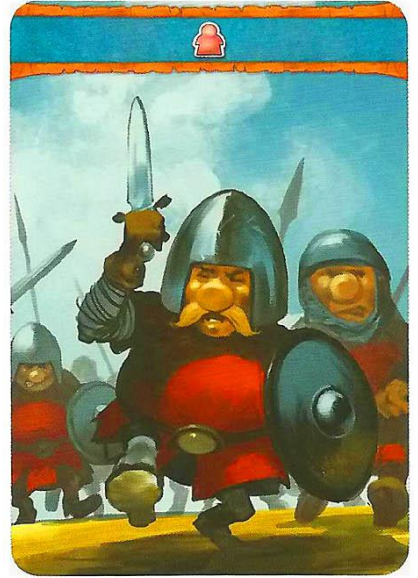
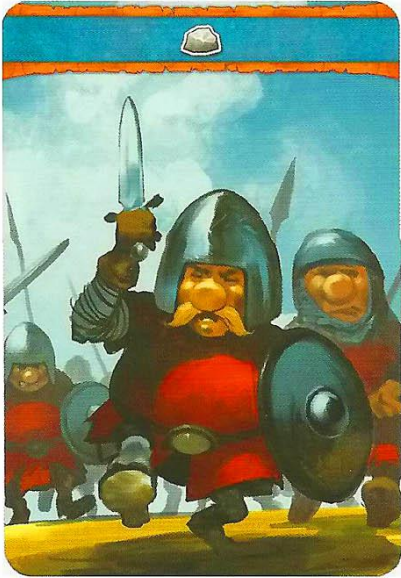
COM058

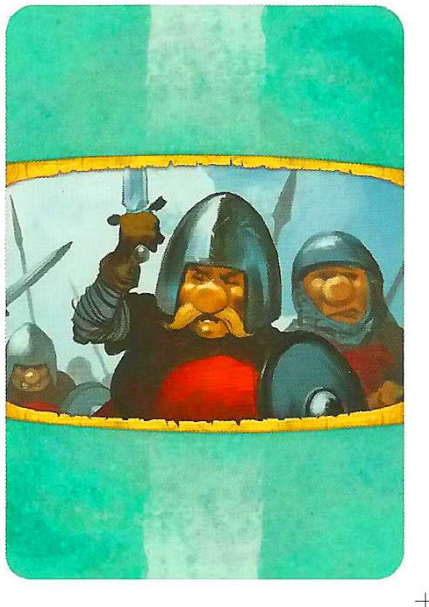
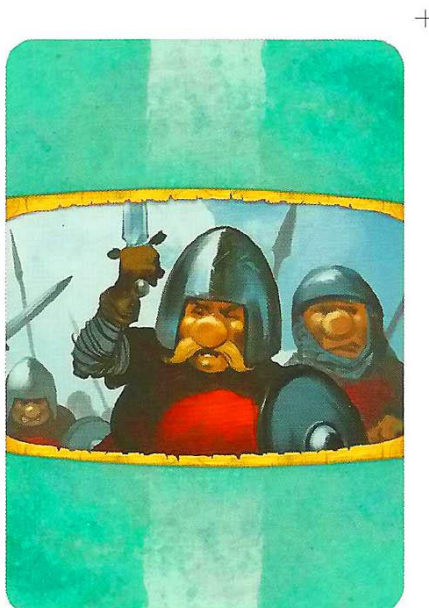
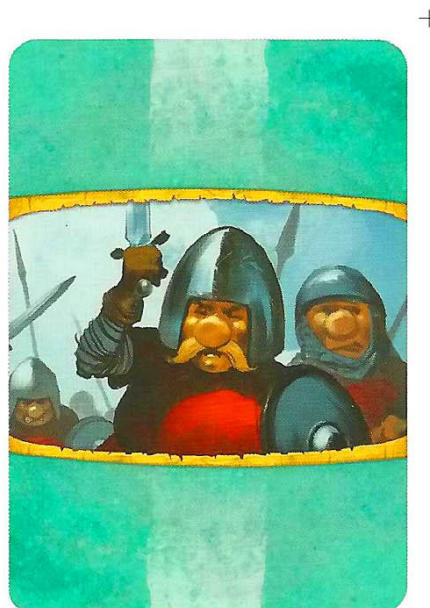












**ПРОИЗВОДСТВО**

5 🧑  
1 🪓  
1 🍷

**СВОЙСТВО**

Можете сохранять любое число 🧑.

**ДЕЙСТВИЕ**

Потрайте 2 🧑 и получите 1 🪓 / 1 🍷 / 1 🍷 / 1 🍷.

**Варвары**

**ПРОИЗВОДСТВО**

2 🧑  
1 🪓  
1 🍷  
1 🪓  
1 🍷

**СВОЙСТВО**

Можете сохранять любое число 🪓.

**ДЕЙСТВИЕ**

Потрайте 2 🧑 и получите 1 🪓 / 1 🍷 / 1 🍷 / 1 🍷.

**Римляне**

**ПРОИЗВОДСТВО**

4 🧑  
1 🪓  
1 🍷  
1 🪓

**СВОЙСТВО**

Можете сохранять любое число 🍷.

**ДЕЙСТВИЕ**

Потрайте 2 🧑 и получите 1 🪓 / 1 🍷 / 1 🍷 / 1 🍷.

**Японцы**

ПРОИЗВОДСТВО

5 🏠  
1 🗡️  
1 🍷



СВОЙСТВО

Можете сохранять  
любое число 🏠.



ДЕЙСТВИЕ

Потрайте 2 🏠  
и получите  
1 🗡️/1 🍷/1 🍷/1 🍷.



Варвары

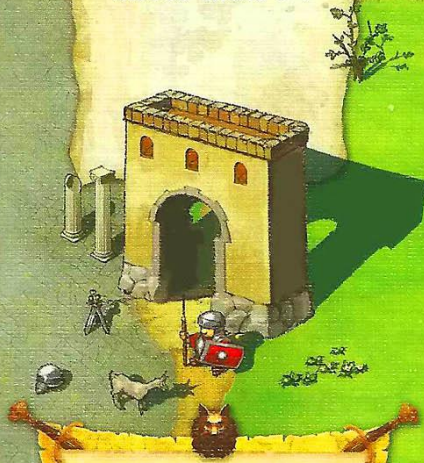
ПРОИЗВОДСТВО

2 🏠  
1 🗡️  
1 🍷  
1 🗡️  
1 🍷



СВОЙСТВО

Можете сохранять  
любое число 🗡️.



ДЕЙСТВИЕ

Потрайте 2 🏠  
и получите  
1 🗡️/1 🍷/1 🍷/1 🍷.



Римляне

ПРОИЗВОДСТВО

4 🏠  
1 🗡️  
1 🍷  
1 🗡️



СВОЙСТВО

Можете сохранять  
любое число 🍷.



ДЕЙСТВИЕ

Потрайте 2 🏠  
и получите  
1 🗡️/1 🍷/1 🍷/1 🍷.



Японцы

**ПРОИЗВОДСТВО**

3   
 1   
 1   
 1 

**СВОЙСТВО**

Можете сохранять  
любое число .

**ДЕЙСТВИЕ**

Потратьте 2   
и получите  
1  / 1  / 1  / 1 .

**Египтяне**



**ПРОИЗВОДСТВО**

3   
 1   
 1   
 1 

**СВОЙСТВО**

Можете сохранять  
любое число .

**ДЕЙСТВИЕ**

Потратьте 2   
и получите  
1  / 1  / 1  / 1 .

**Египтяне**

